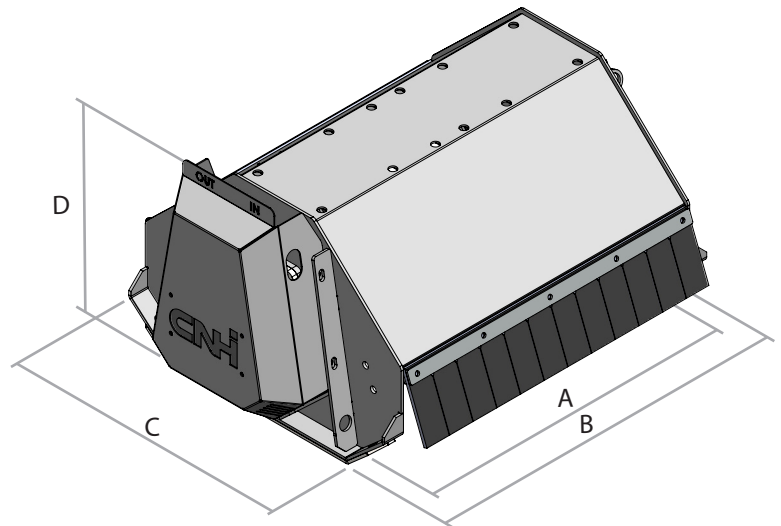


# 1,2 - 2,5 t

## TESTATE TRINCIANTI

### TC 60 GD - TC 80 GD

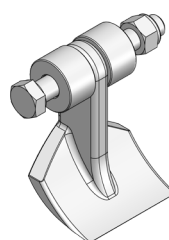
Modello	TC 60 GD	TC 80 GD
Escavatore (ton)	1,2-2,5	1,8-2,5
A	60	85
B	81	106
C	55	55
D	45	45
Taglio utile (cm)	60	80
Peso (kg)	65	75
Portata olio (l/min)	18-20	18-20
Min/Max (bar)	180	180
Rotore	Elicoidale	Elicoidale
Trasmissione	Diretta	Diretta
Cilindrata	8-11	8-11
Nr. Utensili	10	14
Mazza	MU1	MU1



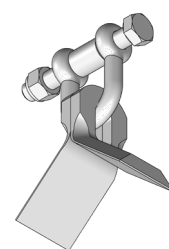
La TC 60 GD e la TC 80 GD presentano le seguenti caratteristiche tecniche e dotazioni standard:

- Impianto idraulico di alimentazione a semplice effetto da collegare su impianto martello a scarico libero.
- Motore idraulico ad ingranaggi con drenaggio esterno.
- Utensili intercambiabili.
- Protezioni antinfortunistiche.
- Telaio a doppia cassa.
- Contropiastra forata per attacco.
- Tubi inclusi - lunghezza standard 1.500 mm.

**IMPORTANTE:** contropressione allo scarico max 4 bar



MU1 - 3-4 cm



CS1 - 3-4 cm



## ACCESSORI:

### Basculante autolivellante:

	Escavatore (ton)	
	1,2-2,2	
Peso	+ 30 kg	

### Kit coltelli per uso giardinaggio (montaggio non previsto):

Modello	TC 60 GD	TC 80 GD
Coltello (Nr. utensili)	CS1 (20)	CS1 (28)

### Blocco valvole per macchina sprovvista di impianto trincia o linea drenaggio diretta al serbatoio olio:

	Escavatore (ton)	
	1,2-2,2	

### Rullo di appoggio:

	Escavatore (ton)	
	1,2-2,2	

### Sella a perni:

Modello	TC 60 GD	TC 80 GD
---------	----------	----------

### Kit raccordi:

Modello	Escavatore (ton)	
	0,6-2,1	2,2-2,5

### Sella in attacco rapido:

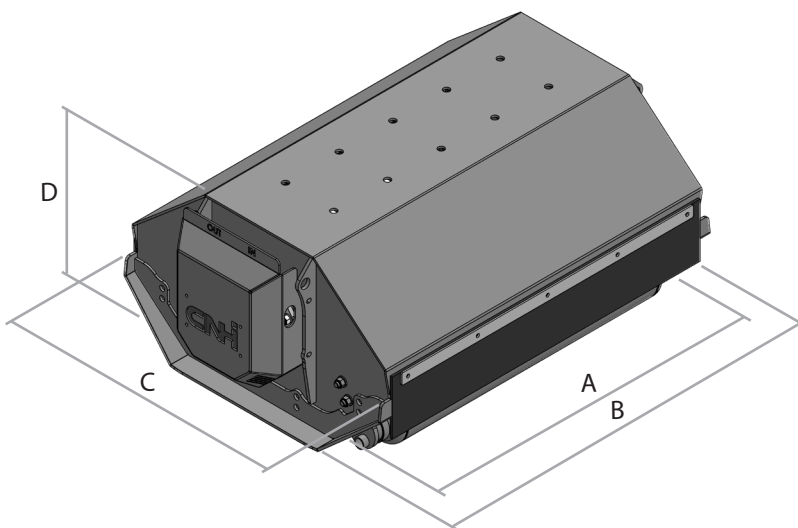
Attacco rapido	Escavatore (ton)	
	0,6-2,1	2,2-2,5
AR	AR 15	AR 30
CR	CR 15	CR 30
CS JANUS	CS 10	CS 30
KLAC	KLAC C	KLAC D
S NORDIC	S30/150 - S30/180	
CM	CM 20	CM 30
KLAC Alternatik	0	1

2,8 - 3,5 t

## TESTATE TRINCIANTI

### TC 80 L

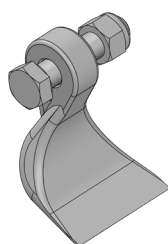
Modello	TC 80 L
Escavatore (ton)	2,8-3,5
A	85
B	105
C	72
D	42
Taglio utile (cm)	80
Peso (kg)	140
Portata olio (l/min)	22-31
Min/Max (bar)	180
Rotore	Elicoidale
Trasmissione	Diretta
Cilindrata	11-16
Nr. Utensili	16
Mazza	MU2



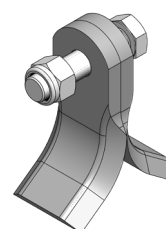
La TC 80 L presenta le seguenti caratteristiche tecniche e dotazioni standard:

- Impianto idraulico di alimentazione a semplice effetto da collegare su impianto martello a scarico libero.
- Motore idraulico ad ingranaggi con drenaggio esterno.
- Rullo regolabile posteriore.
- Utensili intercambiabili.
- Protezioni antinfortunistiche.
- Telaio a doppia cassa.
- Contropiastra forata per attacco.
- Tubi inclusi - lunghezza standard 1.500 mm.

**IMPORTANTE:** contropressione allo scarico max 4 bar



MU2 - 4-5 cm



CU2 - 4-5 cm



## ACCESSORI:

### Basculante autolivellante:

	Escavatore (ton)	
	2,5-3,5	
Peso	+ 30 kg	

### Kit coltelli per uso giardinaggio (montaggio non previsto):

Modello	TC 80 L
Coltello (Nr. utensili)	CU2 (36)

### Blocco valvole per macchina sprovvista di impianto trincia o linea drenaggio diretta al serbatoio olio:

	Escavatore (ton)	
	2,5-3,5	

### Kit raccordi:

Modello	Escavatore (ton)	
	2,2-2,5	2,6-3,5

### Sella a perni:

Modello	TC 80 L
---------	---------

### Sella in attacco rapido:

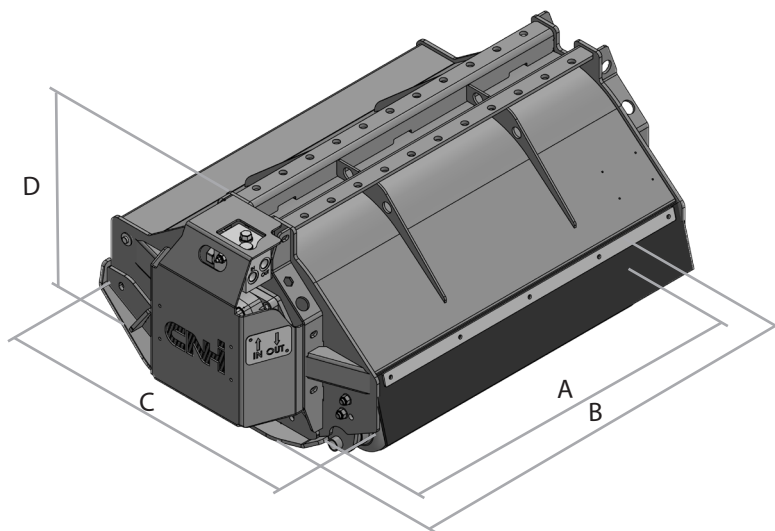
Attacco rapido	Escavatore (ton)	
	2,2-2,5	2,6-3,5
AR	AR 30	
CR	CR 30	
CS JANUS	CS 30	
KLAC	KLAC D	
S NORDIC	S30/150 - S30/180	S40/200
CM	CM 30	
KLAC Alternatik	1	

# 2,8 - 3,5 t

## TESTATE TRINCIANTI

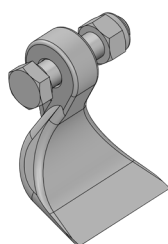
### TC 60 LD - TC 80 LD

Modello	TC 60 LD	TC 80 LD
Escavatore (ton)	2,8-3,5	2,8-3,5
A	60	85
B	85	110
C	76	76
D	50	50
Taglio utile (cm)	60	80
Peso (kg)	160	180
Portata olio (l/min)	22-31	22-31
Min/Max (bar)	180	180
Rotore	Elicoidale	Elicoidale
Trasmissione	Diretta	Diretta
Cilindrata	11-16	11-16
Nr. Utensili	10	16
Mazza	MU2	MU2

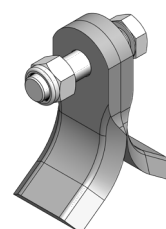


La TC 60 LD e la TC 80 LD presentano le seguenti caratteristiche tecniche e dotazioni standard:

- Motore in GHISA ad ingranaggi con drenaggio esterno.
- Tubi inclusi - lunghezza standard 1.500 mm.
- **IMPORTANTE:** contropressione allo scarico max 4 bar
- Rotore con mazze MU.
- Cuscinetti certificati.
- Rullo di appoggio Ø 130.
- Slitte smontabili costruite con materiale antiusura.
- Protezioni antinfortunistiche.
- Contro piastra forata per attacco.



MU2 - 4-5 cm



CU2 - 4-5 cm



## ACCESSORI:

### Basculante autolivellante:

	Escavatore (ton)	
	2,5-3,5	
Peso	+ 30 kg	

### Kit coltelli per uso giardinaggio (montaggio non previsto):

Modello	TC 60 LD	TC 80 LD
Coltello (Nr. utensili)	CU2 (20)	CU2 (32)

### Blocco valvole per macchina sprovvista di impianto trincia o linea drenaggio diretta al serbatoio olio:

	Escavatore (ton)	
	2,5-3,5	

### Kit raccordi:

Modello	Escavatore (ton)	
	2,2-2,5	2,6-3,5

### Sella a perni:

Modello	TC 60 LD	TC 80 LD
---------	----------	----------

### Sella in attacco rapido:

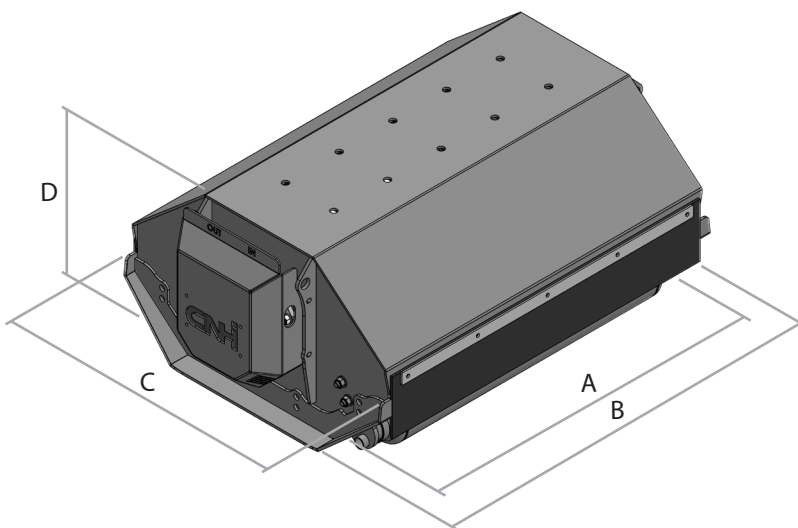
Attacco rapido	Escavatore (ton)	
	2,2-2,5	2,6-3,5
AR	AR 30	
CR	CR 30	
CS JANUS	CS 30	
KLAC	KLAC D	
S NORDIC	S30/150 - S30/180	S40/200
CM	CM 30	
KLAC Alternatik	1	

# 2,8 - 5,5 t

## TESTATE TRINCIANTI

### TC 100 L - TC 120 L

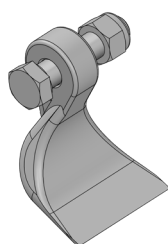
Modello	TC 100 L	TC 120 L
Escavatore (ton)	2,8-3,5	3,6-5,5
A	100	120
B	120	140
C	72	73
D	42	42
Taglio utile (cm)	100	120
Peso (kg)	155	170
Portata olio (l/min)	48-53	48-53
Min/Max (bar)	180	180
Rotore	Elicoidale	Elicoidale
Trasmissione	Diretta	Diretta
Cilindrata	11-16-22	11-16-22
Nr. Utensili	18	20
Mazza	MU2	MU2



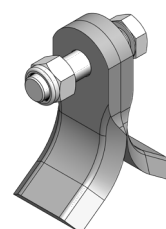
La TC 100 L e la TC 120 L presentano le seguenti caratteristiche tecniche e dotazioni standard:

- Impianto idraulico di alimentazione a semplice effetto da collegare su impianto martello a scarico libero.
- Motore idraulico ad ingranaggi con drenaggio esterno.
- Rullo regolabile posteriore.
- Utensili intercambiabili.
- Protezioni antinfortunistiche.
- Telaio a doppia cassa.
- Contropiastra forata per attacco.
- Tubi inclusi - lunghezza standard 1.500 mm.

**IMPORTANTE:** contropressione allo scarico max 4 bar



MU2 - 4-5 cm



CU2 - 4-5 cm



## ACCESSORI:

### Basculante autolivellante:

	Escavatore (ton)
	2,5-3,5
Peso	+ 30 kg

### Kit coltelli per uso giardinaggio (montaggio non previsto):

Modello	TC 100 L	TC 120 L
Coltello (Nr. utensili)	CU2 (36)	CU2 (40)

### Blocco valvole per macchina sprovvista di impianto trincia o linea drenaggio diretta al serbatoio olio:

	Escavatore (ton)
	2,5-3,5

### Sella a perni:

Modello	TC 100 L	TL 120 L

### Sella in attacco rapido:

Attacco rapido	Escavatore (ton)			
	2,2-2,5	2,6-3,5	3,6-4,1	4,2-5,5
AR	AR 30		AR 40	AR 40
CR	CR 30		CR 40	CR 40
CS JANUS	CS 30			
KLAC	KLAC D			KLAC E
CM	CM 30			CM 100
KLAC Alternatik	1		2	

### Kit raccordi:

	Escavatore (ton)			
	2,2-2,5	2,6-3,5	3,6-4,1	4,2-5,5

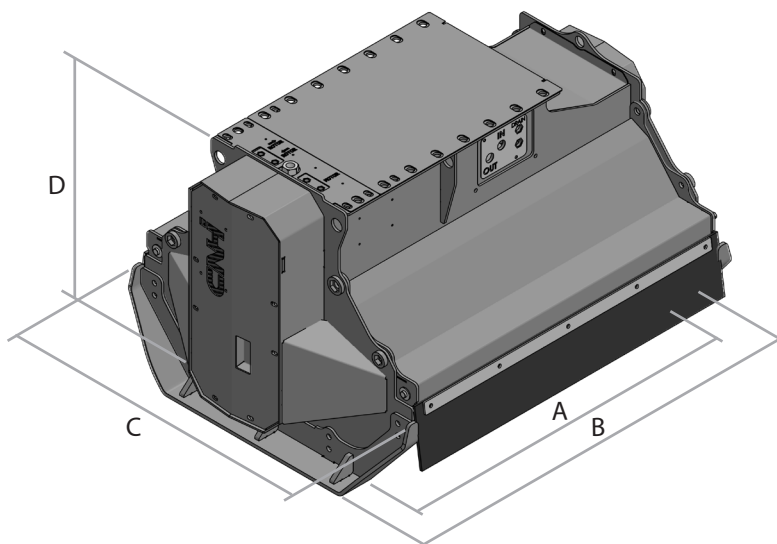


# 3,5 - 5,5 t

## TESTATE TRINCIANTI

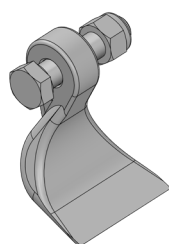
### TC TWIN 65 G - TC TWIN 65 GF

Modello	TC TWIN 65 G	TTC TWIN 65 GF
Escavatore (ton)	3,5-5,5	3,5-5,5
A	60	60
B	83	83
C	79	79
D	64	64
Taglio utile (cm)	60	60
Peso (kg)	160	170
Portata olio (l/min)	48-53	48-53
Min/Max (bar)	180	180
Rotore	Elicoidale	Elicoidale forestale
Trasmissione	Cinghia	Cinghia
Cilindrata	16	16
Nr. Utensili	10	10
Mazza	MU2	MF2

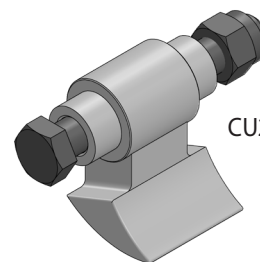


La TC TWIN 65 G e la TC TWIN 65 GF presentano le seguenti caratteristiche tecniche e dotazioni standard:

- Motore in ghisa ad ingranaggi
- Tubi inclusi - lunghezza standard.
- **IMPORTANTE:** contropressione allo scarico max 4 bar
- Rotore con mazze MU/MF.
- Trasmissione a cinghia.
- Protezioni antinfortunistiche.
- Cuscinetti a sfere.
- Contro piastra forata per attacco.
- Slitte regolabili in altezza costruite con materiale antiusura.
- Impianto di ingrassaggio centralizzato, accessibile dalla parte superiore della carcassa.



MU2 - 4-5 cm



CU2 - 4-5 cm



## ACCESSORI:

### Basculante autolivellante:

	Escavatore (ton)
	3,5-5,5
Peso	+ 30 kg

### Sella a perni:

Modello	TC TWIN 65 G	TTC TWIN 65 GF

Blocco valvole per macchina sprovvista di impianto trincia o linea drenaggio diretta al serbatoio olio:

	Escavatore (ton)
	3,5-5,5

### Sella in attacco rapido:

Attacco rapido	Escavatore (ton)			
	2,2-2,5	2,6-3,5	3,6-4,1	4,2-5,5
AR	AR 30		AR 40	AR 40
CR	CR 30		CR 40	CR 40
CS JANUS	CS 30			
KLAC	KLAC D			KLAC E
S NORDIC	S30/150 - S30/180	S40/200		
CM	CM 30			CM 100
KLAC Alternatik	1		2	

### Kit raccordi:

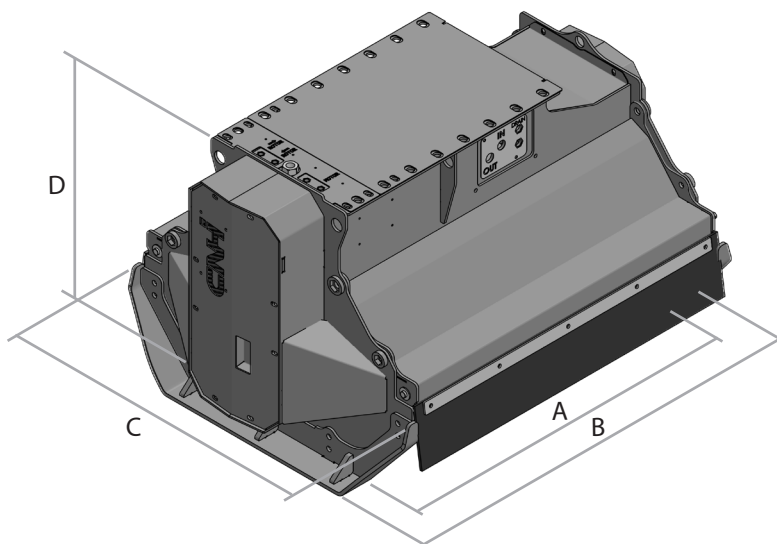
	Escavatore (ton)		
	2,6-3,5	3,6-4,1	4,2-5,5

4,2 - 5,5 t

## TESTATE TRINCIANTI

### TC TWIN 85 G - TC TWIN 85 GF

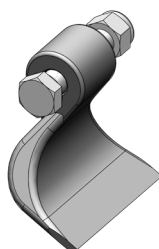
Modello	TC TWIN 85 G	TC TWIN 85 GF
Escavatore (ton)	4,2-5,5	4,2-5,5
A	85	85
B	108	108
C	79	79
D	64	64
Taglio utile (cm)	85	85
Peso (kg)	200	200
Portata olio (l/min)	48-53	48-53
Min/Max (bar)	180	180
Rotore	Elicoidale	Elicoidale forestale
Trasmissione	Cinghia	Cinghia
Cilindrata	22	22
Nr. Utensili	8	8
Mazza	MR3	MF2



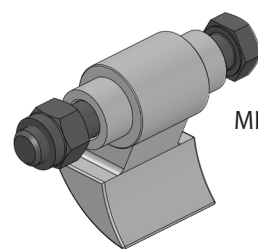
La TC TWIN 85 G e la TC TWIN 85 GF presentano le seguenti caratteristiche tecniche e dotazioni standard:

- Motore in ghisa ad ingranaggi
- Trasmissione a cinghia.
- Slitte regolabili in altezza costruite con materiale antiusura Tubi inclusi - lunghezza standard.
- Rotore con mazze MR/MF.
- Protezioni antinfortunistiche.
- Contro piastra forata per attacco.
- Impianto di ingrassaggio centralizzato, accessibile dalla parte superiore della carcassa.

**IMPORTANTE:** contropressione allo scarico max 4 bar



MR3 - 5-6 cm



MF2 - 6-8 cm



## ACCESSORI:

### Basculante autolivellante:

	Escavatore (ton)
	4,2-5,5
Peso	+ 30 kg

### Sella a perni:

Modello	TC TWIN 85 G	TC TWIN 85 GF

### Blocco valvole per macchina sprovvista di impianto trincia o linea drenaggio diretta al serbatoio olio:

	Escavatore (ton)
	4,2-5,5

### Kit raccordi:

Modello	Escavatore (ton)
	4,2-5,5

### Sella in attacco rapido:

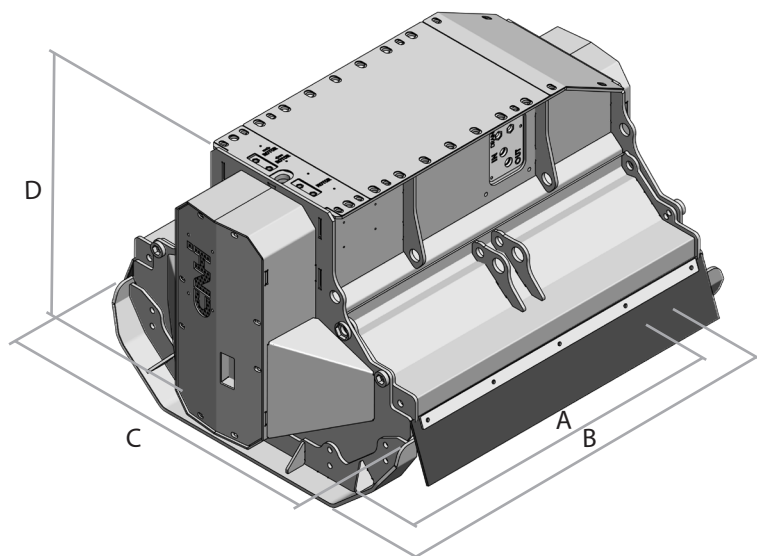
Attacco rapido	Escavatore (ton)
	4,2-5,5
AR	AR 40
CR	CR 40
CS JANUS	CS 30
KLAC	KLAC E
S NORDIC	S40/200
CM	CM 100
KLAC Alternatik	2

# 6,0 - 7,5 t

## TESTATE TRINCIANTI

### TC TWIN 80 L - TC TWIN 80 LF - TC TWIN 100 L

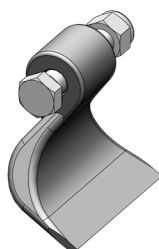
Modello	TC TWIN 80 L	TC TWIN 80 LF	TC TWIN 100 L
Escavatore (ton)	6,0-7,5	6,0-7,5	6,0-10
A	85	85	100
B	112	112	112
C	85	85	85
D	66	68	64
Taglio utile (cm)	85	85	100
Peso (kg)	285	330	335
Portata olio (l/min)	60	60	60
Min/Max (bar)	180	180	180
Rotore	Elicoidale	Elicoidale forestale	Elicoidale
Trasmissione	Cinghia	Cinghia	Cinghia
Cilindrata	27	27	27
Nr. Utensili	8	16	16
Mazza	MR3	MF2	MR3



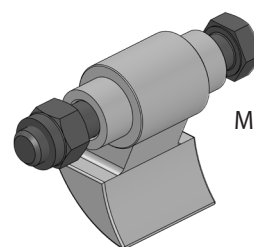
La TC TWIN 80 L, la TC TWIN 80 LF e la TC TWIN 100 L presentano le seguenti caratteristiche tecniche e dotazioni standard:

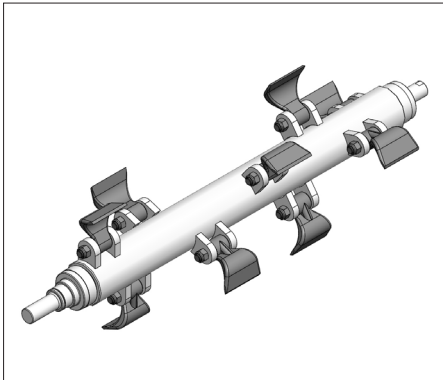
- Motore in ghisa ad ingranaggi con drenaggio esterno
- Bocca anteriore e posteriore regolabile meccanicamente.
- Tubi inclusi - lunghezza standard.
- Protezioni antinfortunistiche.
- Contro piastra forata per attacco.
- Impianto di ingrassaggio centralizzato, accessibile dalla parte superiore della carcassa.
- Cuscinetti a doppia corona di rulli.
- Slitte regolabili in altezza costruite con materiale antiusura.

MR3 - 5-6 cm

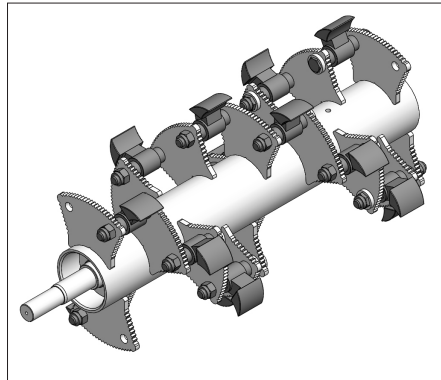


MF2 - 6-8 cm

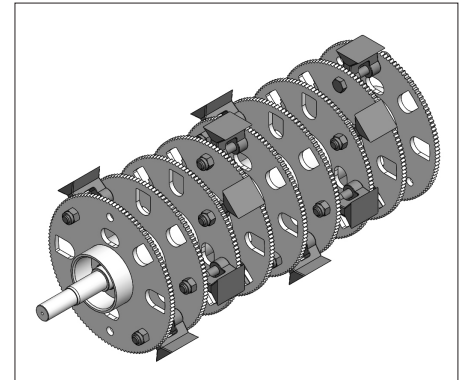




**Rotore MU-R**  
(TC TWIN 80 L - TC TWIN 100 L)



**Rotore MU-F**  
(TC TWIN 100 LF)



**Rotore MF-P**  
disponibile su richiesta

## ACCESSORI:

### Basculante autolivellante:

	Escavatore (ton)	
	6,0-7,5	
Peso	+ 30 kg	

Blocco valvole per macchina sprovvista di impianto trincia o linea drenaggio diretta al serbatoio olio:

	Escavatore (ton)	
	6,0-7,5	

### Sella a perni:

Modello	TC TWIN 80 L	TC TWIN 80 LF	TC TWIN 100 L
---------	--------------	---------------	---------------

### Kit raccordi:

Modello	Escavatore (ton)	
	5,6-6,0	6,1-7,5

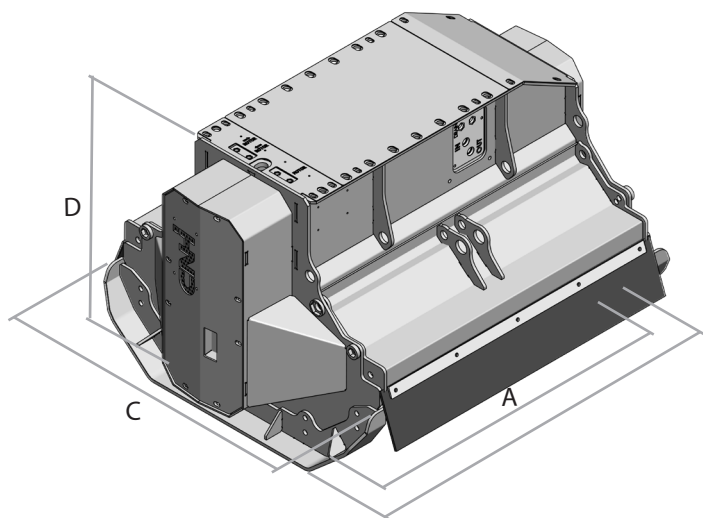
### Sella in attacco rapido:

Attacco rapido	Escavatore (ton)	
	5,6-6,0	6,1-7,5
AR	AR 50	
CR	CR 50	
CS JANUS	CS 30	
KLAC	KLAC E	
S NORDIC	S40/200	S45
CM	CM 100	
KLAC Alternatik	3	

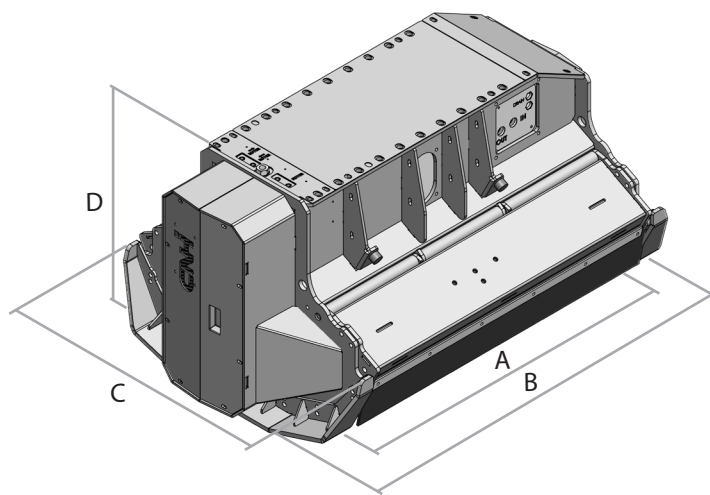
8,0 - 10,0 t

## TESTATE TRINCIANTI

TC TWIN 100 LF - TC TWIN 100 P - TC TWIN 130 P

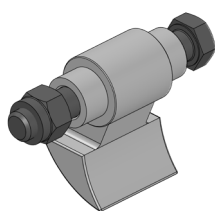


SERIE TWIN LF

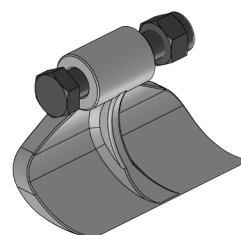


SERIE TWIN P

Modello	TC TWIN 100 LF	TC TWIN 100 P	TC TWIN 130 P
Escavatore (ton)	8,0-10,0	8,0-10,0	8,0-10,0
A	100	100	130
B	127	133	163
C	85	88	88
D	64	64	72
Taglio utile (cm)	100	100	130
Peso (kg)	390	460	490
Portata olio (l/min)	57	57	57
Min/Max (bar)	180	180	180
Rotore	Elicoidale forestale	Elicoidale	Elicoidale
Trasmissione	Cinghia	Cinghia	Cinghia
Cilindrata	34	34	34
Nr. Utensili	18	10	14
Mazza	MF2	MK3	MK3



MF2 - 6-8 cm



MK3 - 5-6 cm

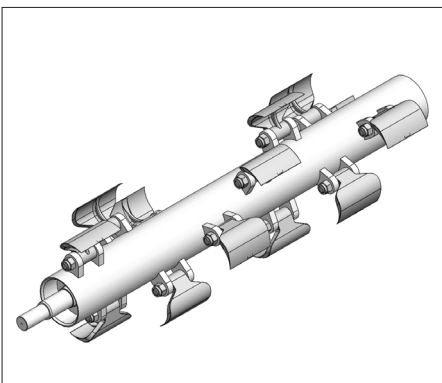


La TC TWIN 100 LF presenta le seguenti caratteristiche tecniche e dotazioni standard:

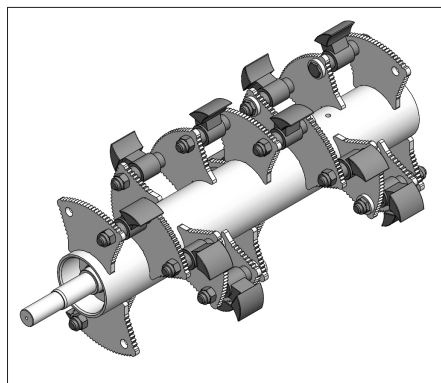
- Motore in ghisa ad ingranaggi con drenaggio esterno
- Bocca anteriore e posteriore regolabile meccanicamente.
- Valvola anticavitazione.
- Tubi inclusi - lunghezza standard.
- Protezioni antinfortunistiche.
- Cuscinetti a doppia corona di rulli.
- Slitte regolabili in altezza con materiale antiusura.
- Contro piastra forata per attacco.
- Impianto di ingrassaggio centralizzato, accessibile dalla parte superiore della carcassa.

La TC TWIN 100 P e la TC TWIN 130 P presentano le seguenti caratteristiche tecniche e dotazioni standard:

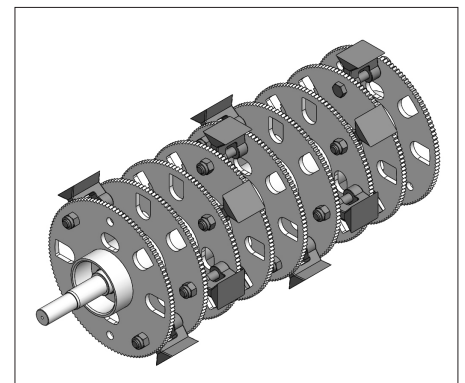
- Motore in ghisa ad ingranaggi con drenaggio esterno
- Valvola di regolazione portata e pressione VRP.
- Bocca anteriore e posteriore regolabile meccanicamente.
- Tubi inclusi - lunghezza standard.
- Protezioni antinfortunistiche.
- Contro piastra forata per attacco.
- Impianto di ingrassaggio centralizzato, accessibile dalla parte superiore della carcassa.
- Cuscinetti a doppia corona di rulli.
- Slitte regolabili in altezza con materiale antiusura.



Rotore MU-K  
(TC TWIN 100 P - TC TWIN 130 P)



Rotore MU-F  
(TC TWIN 100 LF)



Rotore MF-P  
disponibile su richiesta



# 8,0 - 10,0 t

## TESTATE TRINCIANTI

### TC TWIN 100 LF - TC TWIN 100 P - TC TWIN 130 P

#### ACCESSORI:

##### Basculante autolivellante:

	Escavatore (ton)
	8,0-10,0
Peso	+ 30 kg

Blocco valvole per macchina sprovvista di impianto trincia o linea drenaggio diretta al serbatoio olio:

	Serie Trincia	
	TWIN LF	TWIN P

##### Sella a perni:

Modello	TC TWIN 100 LF	TC TWIN 100 P	TC TWIN 130 P

##### Kit raccordi:

Modello	Escavatore (ton)
	7,6-10,00

##### Sella in attacco rapido:

Attacco rapido	Escavatore (ton)
	7,6-10,0
AR	AR 70
CR	CR 70
CS JANUS	CS 80
KLAC	KLAC F
S NORDIC	S50
CM	CM 100
KLAC Alternatik	3

