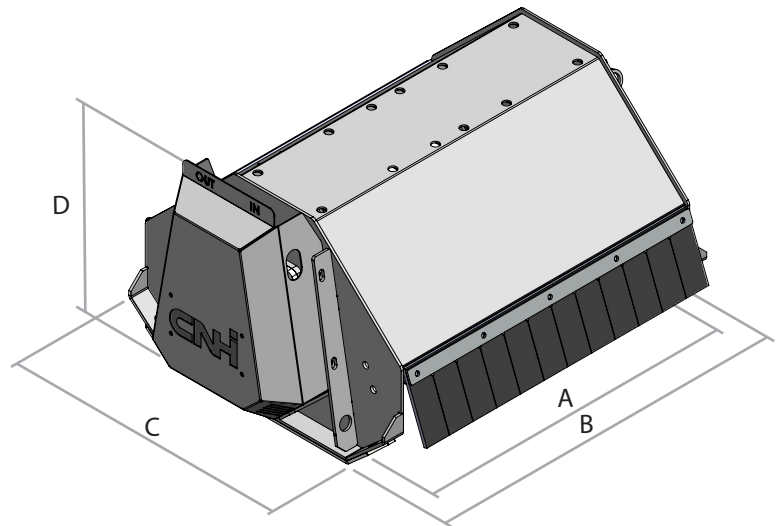


1,2 - 2,5 t

HYDRAULIK-MULCHER

TC 60 GD - TC 80 GD

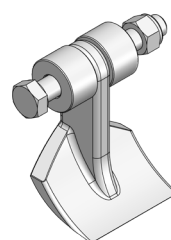
Modell	TC 60 GD	TC 80 GD
Bagger (t)	1,2-2,5	1,8-2,5
A	60	85
B	81	106
C	55	55
D	45	45
Nutzschnitt (cm)	60	80
Gewicht (kg)	65	75
Öldurchfluss (l/min)	18-20	18-20
Min/Max (bar)	180	180
Rotor	Spiralförmig	Spiralförmig
Antrieb	Direkt	Direkt
Hubraum	8-11	8-11
Anz. Werkzeuge	10	14
Schlegel	MU1	MU1



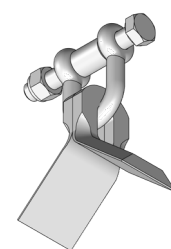
Der TC 60 GD und der TC 80 GD haben die folgenden technischen Eigenschaften und Standardausstattungen:

- Einfachwirkendes hydraulisches Versorgungssystem, das an ein frei ablaufendes Hammersystem angeschlossen wird.
- Hydraulischer Getriebemotor mit externer Entleerung.
- Auswechselbare Werkzeuge.
- Schutzvorrichtungen.
- Doppelter Gehäuserahmen.
- Gelochte Gegenplatte für Kupplung.
- Inklusive Schläuche - Standardlänge 1.500 mm.

WICHTIGER HINWEIS: Entleerungsgegendruck max. 4 bar



MU1 - 3-4 cm



CS1 - 3-4 cm



ZUBEHÖR:

Kippvorrichtung mit Nivellierautomatik:

	Bagger (t)	
	1,2-2,2	
Gewicht	30 kg	

Messer-Kit für den Gartengebrauch (Montage nicht vorgesehen):

Modell	TC 60 GD	TC 80 GD
Messer (Anz. Werkzeuge)	CS1 (20)	CS1 (28)

Ventilblock für Maschinen ohne Mulchsystem oder direkte Ablassleitung zum Öltank:

	Bagger (t)	
	1,2-2,2	

Stützrolle:

	Bagger (t)	
	1,2-2,2	

Sattel mit Stiften:

Modell	TC 60 GD	TC 80 GD
--------	----------	----------

Anschluss-Kit:

Modell	Bagger (t)	
	0,6-2,1	2,2-2,5

Sattel mit Schnellkupplung:

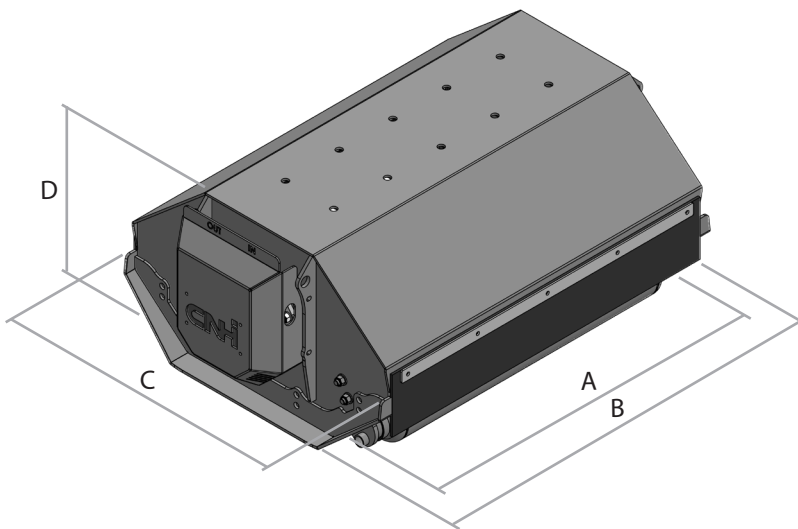
Schnell- kupplung	Bagger (t)	
	0,6-2,1	2,2-2,5
AR	AR 15	AR 30
CR	CR 15	CR 30
CS JANUS	CS 10	CS 30
KLAC	KLAC C	KLAC D
S NORDIC	S30/150 - S30/180	
CM	CM 20	CM 30
KLAC Alternatik	0	1

2,8 - 3,5 t

HYDRAULIK-MULCHER

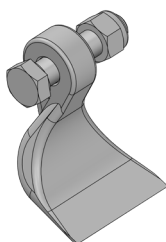
TC 80 L

Modell	TC 80 L
Bagger (t)	2,8-3,5
A	85
B	105
C	72
D	42
Nutzschnitt (cm)	80
Gewicht (kg)	140
Öldurchfluss (l/min)	22-31
Min/Max (bar)	180
Rotor	Spiralförmig
Antrieb	Direkt
Hubraum	11-16
Anz. Werkzeuge	16
Schlegel	MU2

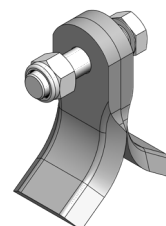


Der TC 80 L hat die folgenden technischen Eigenschaften und Standardausstattungen:

- Einfachwirkendes hydraulisches Versorgungssystem, das an ein frei ablaufendes Hammersystem angeschlossen wird.
 - Hydraulischer Getriebemotor mit externer Entleerung.
 - Einstellbare hintere Walze.
 - Auswechselbare Werkzeuge.
 - Schutzvorrichtungen.
 - Doppelter Gehäuserahmen.
 - Gelochte Gegenplatte für Kupplung.
 - Inklusive Schläuche - Standardlänge 1.500 mm.
- WICHTIGER HINWEIS:** Entleerungsgegendruck max. 4 bar



MU2 - 4-5 cm



CU2 - 4-5 cm



ZUBEHÖR:

Kippvorrichtung mit Nivellierautomatik:

	Bagger (t)
	2,5-3,5
Gewicht	30 kg

Messer-Kit für den Gartengebrauch (Montage nicht vorgesehen):

Modell	TC 80 L
Messer (Anz. Werkzeuge)	CU2 (36)

Ventilblock für Maschinen ohne Mulchsystem oder direkte Ablassleitung zum Öltank:

	Bagger (t)
	2,5-3,5

Anschluss-Kit:

Modell	Bagger (t)	
	2,2-2,5	2,6-3,5

Sattel mit Stiften:

Modell	TC 80 L
Preis	€ 434,00

Sattel mit Schnellkupplung:

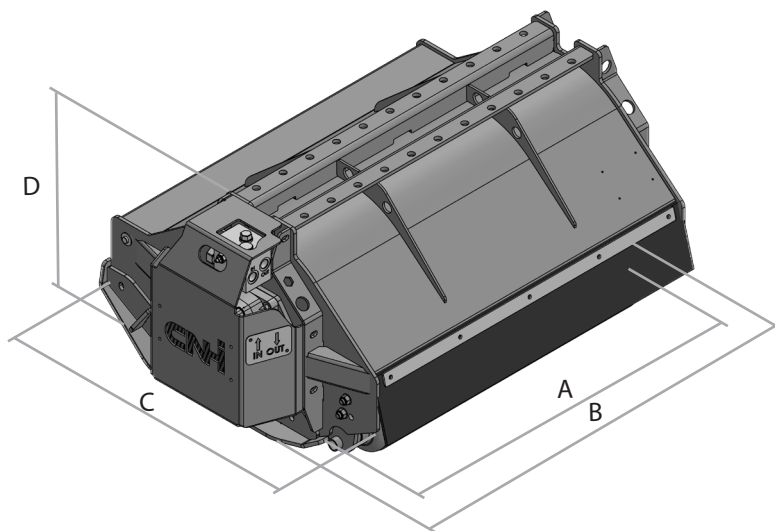
Schnell- kupplung	Bagger (t)	
	2,2-2,5	2,6-3,5
AR	AR 30	
CR	CR 30	
CS JANUS	CS 30	
KLAC	KLAC D	
S NORDIC	S30/150 - S30/180	S40/200
CM	CM 30	
KLAC Alternatik	1	

2,8 - 3,5 t

HYDRAULIK-MULCHER

TC 60 LD - TC 80 LD

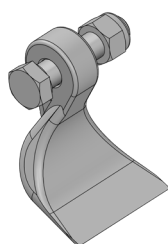
Modell	TC 60 LD	TC 80 LD
Bagger (t)	2,8-3,5	2,8-3,5
A	60	85
B	85	110
C	76	76
D	50	50
Nutzschnitt (cm)	60	80
Gewicht (kg)	160	180
Öldurchfluss (l/min)	22-31	22-31
Min/Max (bar)	180	180
Rotor	Spiralförmig	Spiralförmig
Antrieb	Direkt	Direkt
Hubraum	11-16	11-16
Anz. Werkzeuge	10	16
Schlegel	MU2	MU2



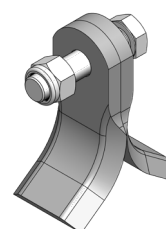
Der TC 60 LD und der TC 80 LD haben die folgenden technischen Eigenschaften und Standardausstattungen:

- Getriebemotor aus GUSSEISEN mit externer Ableitung.
- WICHTIGER HINWEIS: Entleerungsgegendruck max. 4 bar
- Zertifizierte Lager.
- Herausnehmbare Schlitten aus verschleißfestem Material.

- Inklusive Schläuche - Standardlänge 1.500 mm.
- Rotor mit MU-Schlegel.
- Stützwalze Ø 130.
- Schutzvorrichtungen.
- Gelochte Gegenplatte zum Kuppeln.



MU2 - 4-5 cm



CU2 - 4-5 cm



ZUBEHÖR:

Kippvorrichtung mit Nivellierautomatik:

	Bagger (t)	
	2,5-3,5	
Gewicht	30 kg	

Messer-Kit für den Gartengebrauch (Montage nicht vorgesehen):

Modell	TC 60 LD	TC 80 LD
Messer (Anz. Werkzeuge)	CU2 (20)	CU2 (32)

Ventilblock für Maschinen ohne Mulchsystem oder direkte Ablassleitung zum Öltank:

	Bagger (t)	
	2,5-3,5	

Anschluss-Kit:

Modell	Bagger (t)	
	2,2-2,5	2,6-3,5

Sattel mit Stiften:

Modell	TC 60 LD	TC 80 LD
--------	----------	----------

Sattel mit Schnellkupplung:

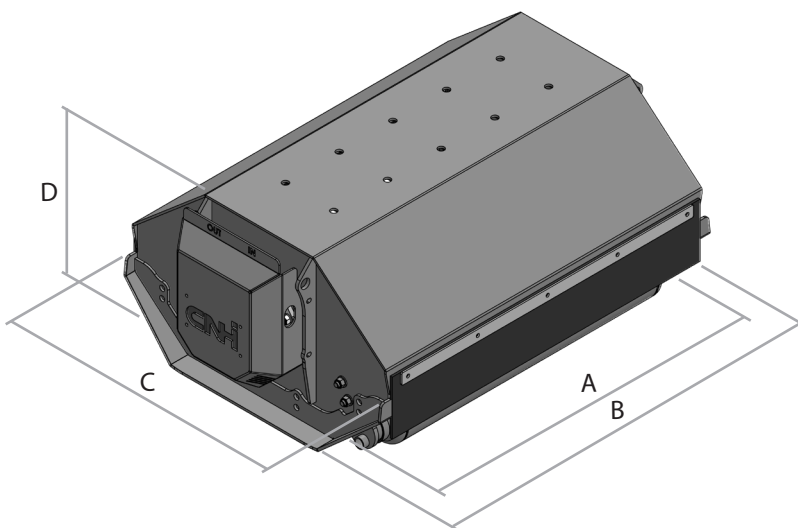
Schnell- kupplung	Bagger (t)	
	2,2-2,5	2,6-3,5
AR	AR 30	
CR	CR 30	
CS JANUS	CS 30	
KLAC	KLAC D	
S NORDIC	S30/150 - S30/180	S40/200
CM	CM 30	
KLAC Alternativ	1	

2,8 - 5,5 t

HYDRAULIK-MULCHER

TC 100 L - TC 120 L

Modell	TC 100 L	TC 120 L
Bagger (t)	2,8-3,5	3,6-5,5
A	100	120
B	120	140
C	72	73
D	42	42
Nutzschnitt (cm)	100	120
Gewicht (kg)	155	170
Öldurchfluss (l/min)	48-53	48-53
Min/Max (bar)	180	180
Rotor	Spiralförmig	Spiralförmig
Antrieb	Direkt	Direkt
Hubraum	11-16-22	11-16-22
Anz. Werkzeuge	18	20
Schlegel	MU2	MU2

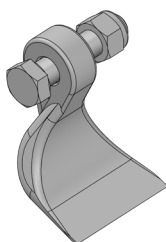


Der TC 100 L und der TC 120 L haben die folgenden technischen Eigenschaften und Standardausstattungen:

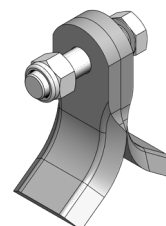
- Einfachwirkendes hydraulisches Versorgungssystem, das an ein frei ablaufendes Hammersystem angeschlossen wird.
- Hydraulischer Getriebemotor mit externer Entleerung.

WICHTIGER HINWEIS: Entleerungsgegendruck max. 4 bar

- Einstellbare hintere Walze.
- Auswechselbare Werkzeuge.
- Schutzvorrichtungen.
- Doppelter Gehäuserahmen.
- Gelochte Gegenplatte für Kupplung.
- Inklusive Schläuche - Standardlänge 1.500 mm.



MU2 - 4-5 cm



CU2 - 4-5 cm



ZUBEHÖR:

Kippvorrichtung mit Nivellierautomatik:

	Bagger (t)
	2,5-3,5
Gewicht	30 kg

Messer-Kit für den Gartengebrauch (Montage nicht vorgesehen):

Modell	TC 100 L	TC 120 L
Messer (Anz. Werkzeuge)	CU2 (36)	CU2 (40)

Ventilblock für Maschinen ohne Mulchsystem oder direkte Ablassleitung zum Öltank:

	Bagger (t)
	2,5-3,5

Sattel mit Stiften:

Modell	TC 100 L	TL 120 L
--------	----------	----------

Sattel mit Schnellkupplung:

Schnell- kupplung	Bagger (t)			
	2,2-2,5	2,6-3,5	3,6-4,1	4,2-5,5
AR	AR 30		AR 40	AR 40
CR	CR 30		CR 40	CR 40
CS JANUS	CS 30			
KLAC	KLAC D			KLAC E
S NORDIC	S30/150 - S30/180	S40/200		
CM	CM 30			CM 100
KLAC Alternatik	1		2	

Anschluss-Kit:

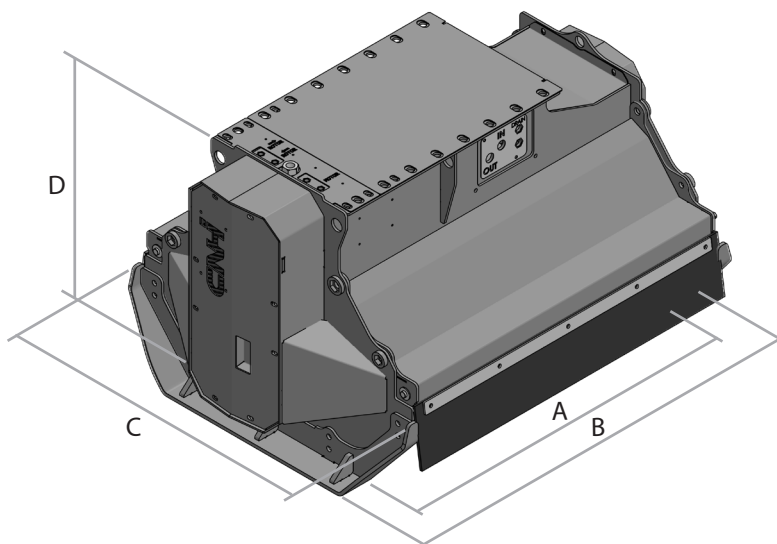
	Bagger (t)			
	2,2-2,5	2,6-3,5	3,6-4,1	4,2-5,5

3,5 - 5,5 t

HYDRAULIK-MULCHER

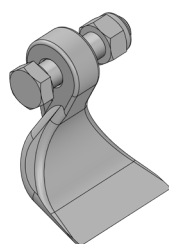
TC TWIN 65 G - TC TWIN 65 GF

Modell	TC TWIN 65 G	TC TWIN 65 GF
Bagger (t)	3,5-5,5	3,5-5,5
A	60	60
B	83	83
C	79	79
D	64	64
Nutzschnitt (cm)	60	60
Gewicht (kg)	160	170
Öldurchfluss (l/min)	48-53	48-53
Min/Max (bar)	180	180
Rotor	Spiralförmig	Spiralförmig Forstwirtschaft
Antrieb	Riemen	Riemen
Hubraum	16	16
Anz. Werkzeuge	10	10
Schlegel	MU2	MF2

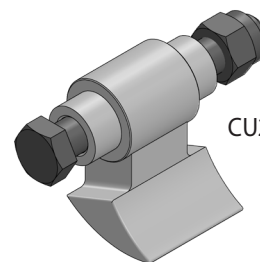


Die TC TWIN 65 G und TC TWIN 65 GF verfügen über folgende technische Merkmale und Standardausstattungen:

- Getriebemotor aus Gusseisen
- WICHTIGER HINWEIS: Entleerungsgegendruck max. 4 bar
- Riemenantrieb.
- Kugellager.
- Höhenverstellbare Schlitten aus verschleißfestem Material.
- Inklusive Schläuche - Standardlänge.
- Rotor mit MU/MF-Schlegel.
- Schutzvorrichtungen.
- Gelochte Gegenplatte zum Kuppeln.
- Zentralisiertes Schmiersystem, zugänglich von der Oberseite des Gehäuses.



MU2 - 4-5 cm



CU2 - 4-5 cm



ZUBEHÖR:

Kippvorrichtung mit Nivellierautomatik:

	Bagger (t)
	3,5-5,5
Gewicht	30 kg

Sattel mit Stiften:

Modell	TC TWIN 65 G	TTC TWIN 65 GF

Ventilblock für Maschinen ohne Mulchsystem oder direkte Ablassleitung zum Öltank:

	Bagger (t)
	3,5-5,5

Sattel mit Schnellkupplung:

Schnellkupplung	Bagger (t)			
	2,2-2,5	2,6-3,5	3,6-4,1	4,2-5,5
AR	AR 30		AR 40	AR 40
CR	CR 30		CR 40	CR 40
CS JANUS	CS 30			
KLAC	KLAC D			KLAC E
S NORDIC	S30/150 - S30/180	S40/200		
CM	CM 30			CM 100
KLAC Alternatik	1		2	

Anschluss-Kit:

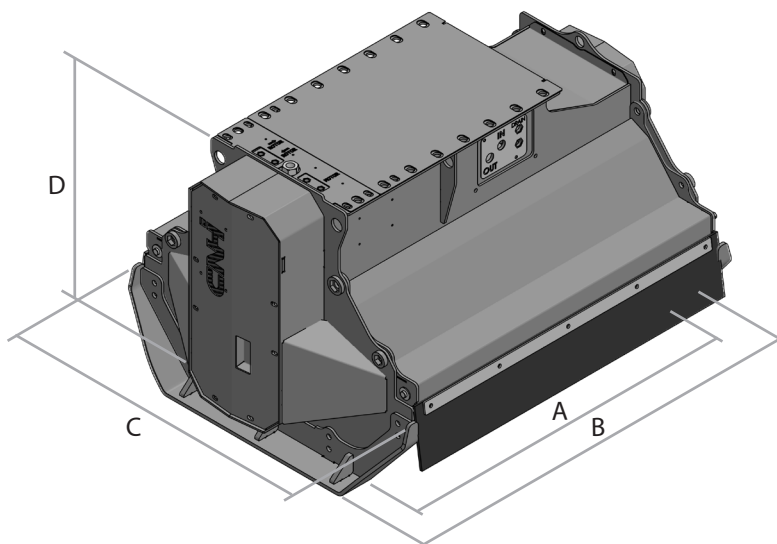
	Bagger (t)		
	2,6-3,5	3,6-4,1	4,2-5,5

4,2 - 5,5 t

HYDRAULIK-MULCHER

TC TWIN 85 G - TC TWIN 85 GF

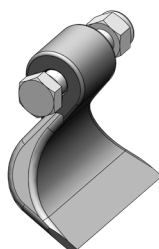
Modell	TC TWIN 85 G	TC TWIN 85 GF
Bagger (t)	4,2-5,5	4,2-5,5
A	85	85
B	108	108
C	79	79
D	64	64
Nutzschnitt (cm)	85	85
Gewicht (kg)	200	200
Öldurchfluss (l/min)	48-53	48-53
Min/Max (bar)	180	180
Rotor	Spiralförmig	Spiralförmig Forstwirtschaft
Antrieb	Riemen	Riemen
Hubraum	22	22
Anz. Werkzeuge	8	8
Schlegel	MR3	MF2



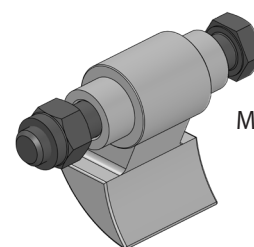
Die TC TWIN 85 G und TC TWIN 85 GF verfügen über folgende technische Merkmale und Ausstattungsmerkmale:

- Getriebemotor aus Gusseisen
- WICHTIGER HINWEIS: Entleerungsgegendruck max. 4 bar
- Riemenantrieb.
 - Höhenverstellbare Schlitten aus verschleißfestem Material
Schläuche inklusive - Standardlänge.

- Rotor mit MR/MF-Hämmern.
- Schutzvorrichtungen.
- Gelochte Gegenplatte zum Kuppeln.
- Zentralisiertes Schmiersystem, zugänglich von der Oberseite des Gehäuses.



MR3 - 5-6 cm



MF2 - 6-8 cm



ZUBEHÖR:

Kippvorrichtung mit Nivellierautomatik:

	Bagger (t)
	4,2-5,5
Gewicht	30 kg

Sattel mit Stiften:

Modell	TC TWIN 85 G	TC TWIN 85 GF

Ventilblock für Maschinen ohne Mulchsystem oder direkte Ablassleitung zum Öltank:

	Bagger (t)
	4,2-5,5

Anschluss-Kit:

Modell	Bagger (t)
	4,2-5,5

Sattel mit Schnellkupplung:

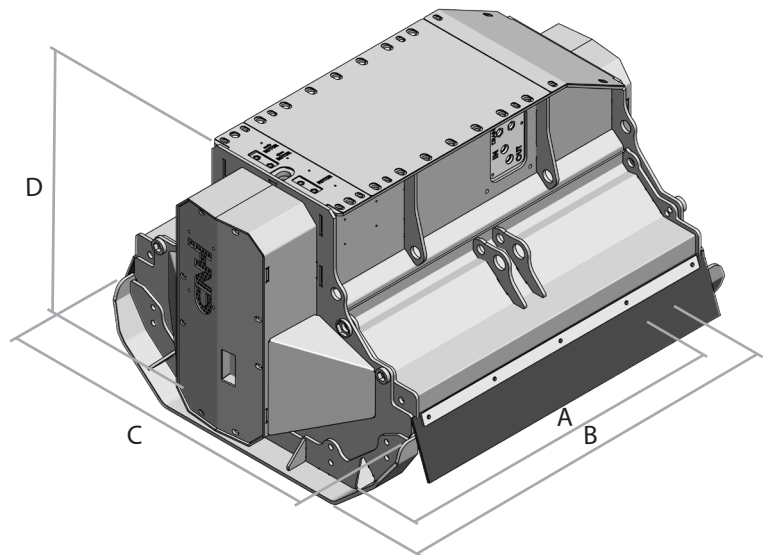
Schnellkupplung	Bagger (t)
	4,2-5,5
AR	AR 40
CR	CR 40
CS JANUS	CS 30
KLAC	KLAC E
S NORDIC	S40/200
CM	CM 100
KLAC Alternatik	2

6,0 - 7,5 t

HYDRAULIK-MULCHER

TC TWIN 80 L - TC TWIN 80 LF - TC TWIN 100 L

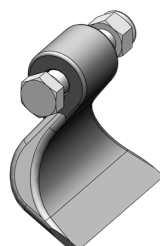
Modell	TC TWIN 80 L	TC TWIN 80 LF	TC TWIN 100 L
Bagger (t)	6,0-7,5	6,0-7,5	6,0-10
A	85	85	100
B	112	112	112
C	85	85	85
D	66	68	64
Nutzschnitt (cm)	85	85	100
Gewicht (kg)	285	330	335
Öldurchfluss (l/min)	60	60	60
Min/Max (bar)	180	180	180
Rotor	Spiralförmig	Spiralförmig Forstwirtschaft	Spiralförmig
Antrieb	Riemen	Riemen	Riemen
Hubraum	27	27	27
Anz. Werkzeuge	8	16	16
Schlegel	MR3	MF2	MR3



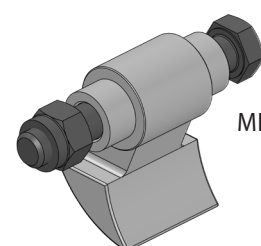
Die TC TWIN 80 L, TC TWIN 80 LF und TC TWIN 100 verfügen über folgende technische Merkmale und Standardausstattungen:

- Getriebemotor aus Gusseisen mit externer Ableitung
- WICHTIGER HINWEIS: Entleerungsgegendruck max. 4 bar
- Vordere und hintere Öffnung mechanisch verstellbar.
- Inklusive Schläuche - Standardlänge.

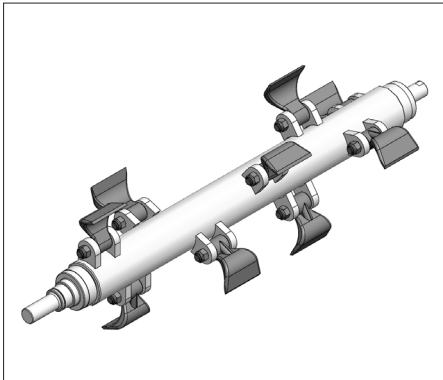
- Schutzvorrichtungen.
- Gelochte Gegenplatte zum Kuppeln.
- Zentralisiertes Schmiersystem, zugänglich von der Oberseite des Gehäuses.
- Zweireihige Rollenlager.
- Höhenverstellbare Schlitten aus verschleißfestem Material.



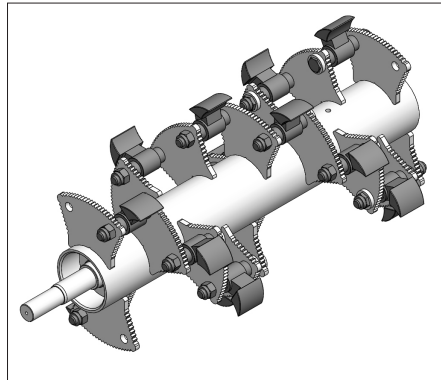
MR3 - 5-6 cm



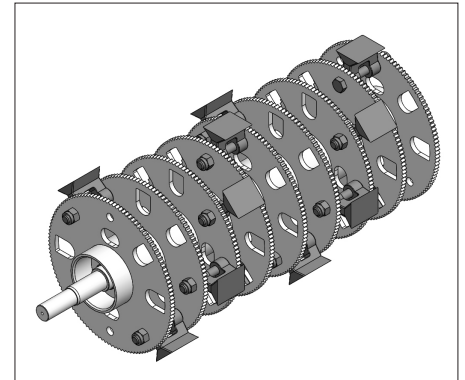
MF2 - 6-8 cm



MU-R-Rotor
(TC TWIN 80 L - TC TWIN 100 L)



MU-F-Rotor
(TC TWIN 100 LF)



MF-P-Rotor
auf Anfrage erhältlich

ZUBEHÖR:

Kippvorrichtung mit Nivellierautomatik:

	Bagger (t)	
		6,0-7,5
Gewicht	30 kg	

Ventilblock für Maschinen ohne Mulchsystem oder direkte Ablassleitung zum Öltank:

	Bagger (t)	
		6,0-7,5

Sattel mit Stiften:

Modell	TC TWIN 80 L	TC TWIN 80 LF	TC TWIN 100 L

Anschluss-Kit:

Modell	Bagger (t)	
		5,6-6,0

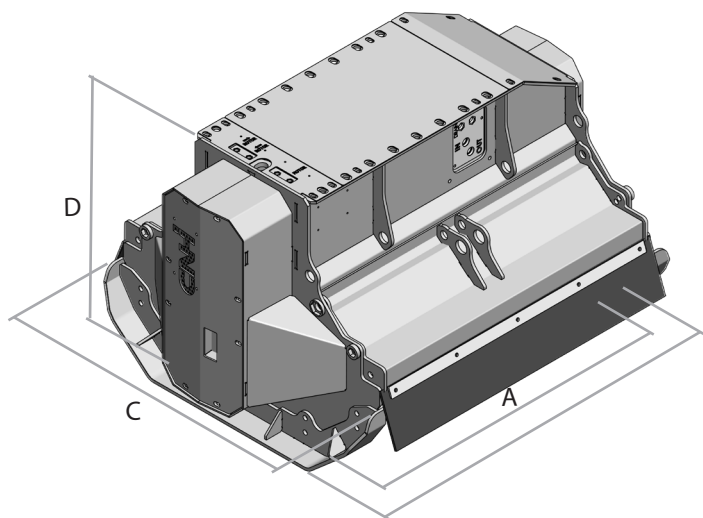
Sattel mit Schnellkupplung:

Schnellkupplung	Bagger (t)	
		5,6-6,0
AR	AR 50	
CR	CR 50	
CS JANUS	CS 30	
KLAC	KLAC E	
S NORDIC	S40/200	S45
CM	CM 100	
KLAC Alternatik	3	

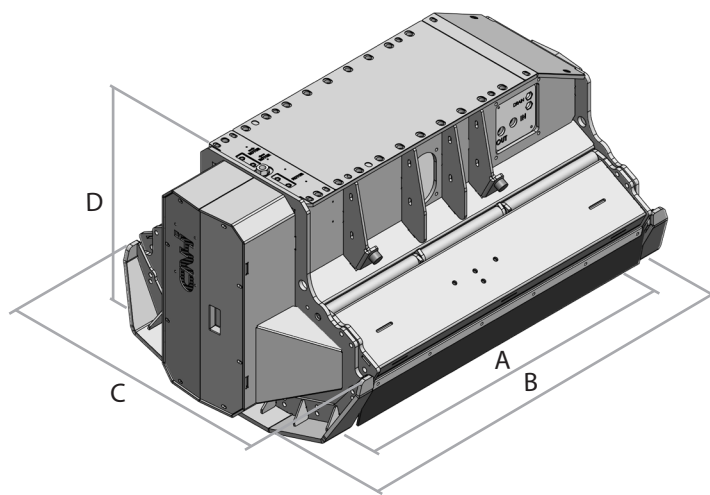
8,0 - 10,0t

HYDRAULIK-MULCHER

TC TWIN 100 LF - TC TWIN 100 P - TC TWIN 130 P

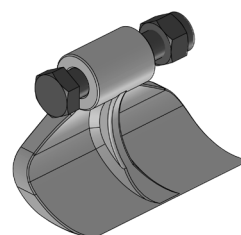
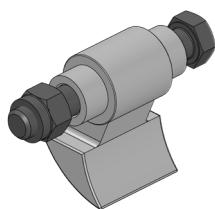


SERIE TWIN LF



SERIE TWIN P

Modell	TC TWIN 100 LF	TC TWIN 100 P	TC TWIN 130 P
Bagger (t)	8,0-10,0	8,0-10,0	8,0-10,0
A	100	100	130
B	127	133	163
C	85	88	88
D	64	64	72
Nutzschnitt (cm)	100	100	130
Gewicht (kg)	390	460	490
Öldurchfluss (l/min)	57	57	57
Min/Max (bar)	180	180	180
Rotor	Spiralförmig Forstwirtschaft	Spiralförmig	Spiralförmig
Antrieb	Riemen	Riemen	Riemen
Hubraum	34	34	34
Anz. Werkzeuge	18	10	14
Schlegel	MF2	MK3	MK3



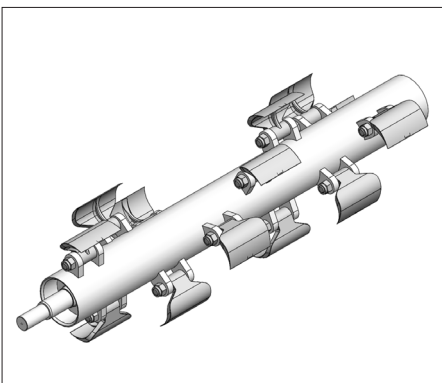


Der TC TWIN 100 LF verfügt über die folgenden technischen Merkmale und Standardausstattungen:

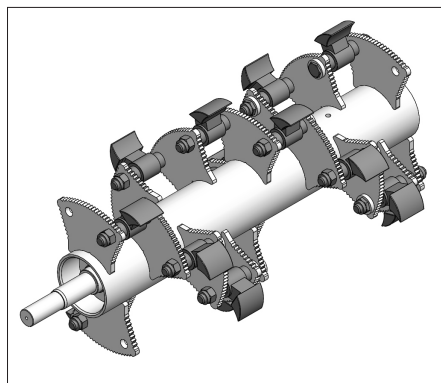
- Getriebemotor aus Gusseisen mit externer Ableitung
- WICHTIGER HINWEIS: Entleerungsgegendruck max. 4 bar
- Vordere und hintere Öffnung mechanisch verstellbar.
- Antikavitationsventil.
- Inklusive Schläuche - Standardlänge.
- Schutzvorrichtungen.
- Zweireihige Rollenlager.
- Höhenverstellbare Schlitten mit verschleißfestem Material.
- Gelochte Gegenplatte zum Kuppeln.
- Zentralisiertes Schmiersystem, zugänglich von der Oberseite des Gehäuses.

Der TC TWIN 100 P und der TC TWIN 130 P verfügen über die folgenden technischen Merkmale und Standardausstattungen:

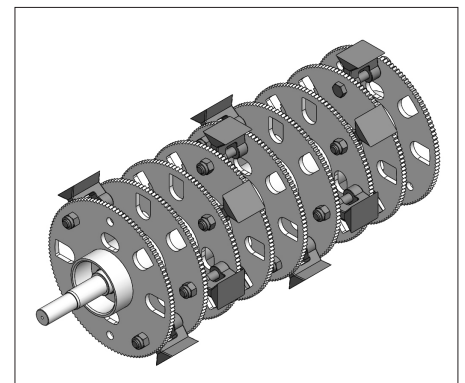
- Getriebemotor aus Gusseisen mit externer Ableitung
- WICHTIGER HINWEIS: Entleerungsgegendruck max. 4 bar
- VRP-Durchfluss- und Druckregelventil.
- Vordere und hintere Öffnung mechanisch verstellbar.
- Inklusive Schläuche - Standardlänge.
- Schutzvorrichtungen.
- Gelochte Gegenplatte zum Kuppeln.
- Zentralisiertes Schmiersystem, zugänglich von der Oberseite des Gehäuses.
- Zweireihige Rollenlager.
- Höhenverstellbare Schlitten mit verschleißfestem Material.



MU-K-Rotor
(TC TWIN 100 P - TC TWIN 130 P)



MU-F-Rotor
(TC TWIN 100 LF)



MF-P-Rotor
auf Anfrage erhältlich

8,0 - 10,0 t

HYDRAULIK-MULCHER

TC TWIN 100 LF - TC TWIN 100 P - TC TWIN 130 P

ZUBEHÖR:

Kippvorrichtung mit Nivellierautomatik:

	Bagger (t)
	8,0-10,0
Gewicht	30 kg

Ventilblock für Maschinen ohne Mulchsystem oder direkte Ablassleitung zum Öltank:

	Hydraulik-Mulcher	
	TWIN LF	TWIN P

Sattel mit Stiften:

Modell	TC TWIN 100 LF	TC TWIN 100 P	TC TWIN 130 P

Anschluss-Kit:

Modell	Bagger (t)
	7,6-10,00

Sattel mit Schnellkupplung:

Schnellkupplung	Bagger (t)
	7,6-10,0
AR	AR 70
CR	CR 70
CS JANUS	CS 80
KLAC	KLAC F
S NORDIC	S50
CM	CM 100
KLAC Alternativ	3

D

