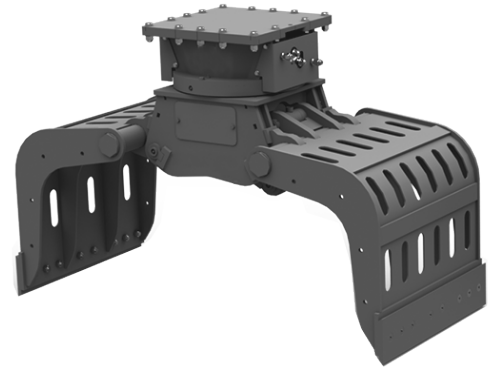


SORTIERGREIFER

Alle Sortiergreifer sind mit hydraulischer Rotation, Druckminderventil und HB400-Stahlkrallen ausgestattet. Sie sind für die Handhabung verschiedener Materialien konzipiert und ihre besonders robuste Bauweise ermöglicht auch leichte Abbrucharbeiten.



Modell	PSE 100	PSE 150	PSE 200	PSE 250	PSE 300	PSE 450
Bagger (t)	1,2-1,8	1,9-2,5	2,6-4,0	4,1-6,0	6,1-7,5	7,6-12,0
A (mm)	700	900	1.100	1.300	1.300	1.500
B (mm)	300	400	500	500	600	700
C (mm)	270	300	330	390	410	460
D (mm)	680	750	810	850	930	990
Gewicht (kg)	93	150	203	320	380	550
Krallendruck (bar)	180	220	245	275	350	350
Durchflussmenge Krallenöl (l/min)	25	25	25	60	60	60
Rotationsdruck (bar)	320	320	250	250	250	250
Durchflussmenge Rotationsöl (l/min)	22	22	15/20	22/30	22/30	22/30
Hydraulische Drehung	bidirektional mit hydraulischem Rotator		bidirektional mit Drehkranz			



ZUBEHÖR:

2-Schlauch-Kit: Ermöglicht den Betrieb der Rotation und das Öffnen/Schließen der Krallen auch bei Maschinen mit nur einer doppeltwirkenden Hydraulikleitung.

Modell	PSE 100	PSE 150	PSE 200	PSE 250	PSE 300	PSE 450

Sattel mit Stiften:

Modell	PSE 100	PSE 150	PSE 200	PSE 250	PSE 300	PSE 450

Sattel mit Schnellkupplung:

Schnell- kupplung	Bagger (t)							
	0,6-2,1	2,2-2,5	2,6-3,5	3,6-4,1	4,2-5,5	5,6-6,0	6,1-7,5	7,6-10,0
AR	AR 15	AR 30		AR 40		AR 50		AR 70
CS JANUS	CS 10	CS 30						CS 80
KLAC	KLAC C	KLAC D			KLAC E			KLAC F
S NORDIC	S30/150 - S30/180		S40-200			S45	S50	
CM	CM 20	CM 30			CM 100			
KLAC Alternatik	0	1	2		3			

Anschluss-Kit:

	Bagger (t)							
	0,6-2,1	2,2-2,5	2,6-3,5	3,6-4,1	4,2-5,5	5,6-6,0	6,1-7,5	7,6-10,0