

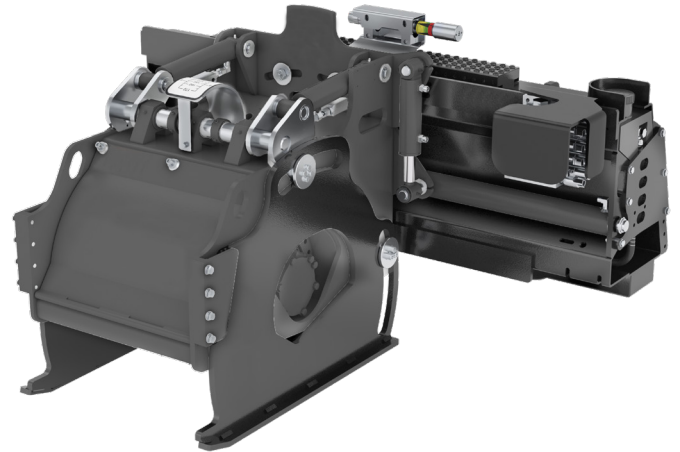
FRAISES

FE 45.20 HP - FE 50.20 PL - FE 60.20 PL
FE 60.20 HP - FE 75.20 PL

HIGH FLOW

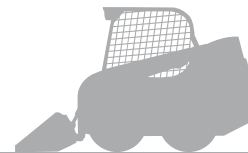
Fraises-défonceuses pour asphalte et béton, dotées d'un système autonivelant des patins latéraux, dotées de :

- Tambour standard avec dents type béton
- Réglages hydraulique de la profondeur indépendants drte et gche (avec vis télescopiques)
- Inclinaison hydraulique transversale flottante avec amortisseur
- Translateur hydraulique latéral avec attache de type universel
- Patins latéraux amovibles avec indicateur de coupe
- Indicateur de performance Performer



Idéal pour le raccordement à des mini-chargeurs avec 3 lignes hydrauliques (ajouter vanne V3) ou avec 5 lignes hydrauliques.

Modèle	FE 45.20 HP	FE 50.20 PL	FE 60.20 PL	FE 60.20 HP	FE 75.20 PL
Tambour standard (mm)	larg. 450 prof. 0-170	larg. 500 prof. 0-170	larg. 600 prof. 0-170	larg. 600 prof. 0-170	larg. 750 prof. 0-170
Débit d'huile requis (l/min)	100-150	90-160	90-160	110-170	110-180
Pression huile requise (bar)	300	300-160	300-160	300	300-180



ACCESSOIRES :

Modèle	FE 45.20 HP	FE 50.20 PL	FE 60.20 PL	FE 60.20 HP	FE 75.20 PL
--------	-------------	-------------	-------------	-------------	-------------

Vanne électro-hydraulique indispensable
pour les mini-chargeurs avec seulement 3 lignes hydrauliques,
incluant le circuit électrique

Réglage hydraulique de l'inclinaison
(avec position flottante activable si couplée
au V3 et circuit électrique)

Circuit pulvérisation eau intégré
dans le translateur de la fraise

Kit circuit pulvérisation eau avec pulvérisateurs pour montage sur toit mini-chargeur. Réservoir de 110 l avec électropompe 12 V, filtre, vanne de régulation et raccord rapide

FRAISES

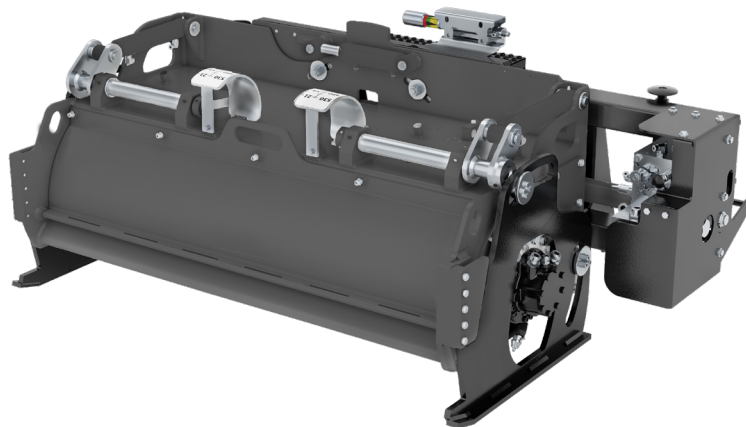
FE 1000 PL - FE 1200 PL

HIGH FLOW

Fraises-défonceuses pour asphalte et béton, dotées d'un système autonivelant des patins latéraux, dotées de :

- Tambour standard avec dents type béton
- Réglages hydraulique de la profondeur indépendant drte et gche (avec vis télescopiques)
- Inclinaison mécanique transversale flottante avec amortisseur
- Indicateur de performance Performer

Idéal pour le raccordement à des mini-chargeurs avec 3 lignes hydrauliques (ajouter vanne V3) ou avec 5 lignes hydrauliques.



Modèle	FE 1000 PL	FE 1200 PL
Tambour standard (mm)	larg. 1 000 prof. 0-130	larg. 1 200 prof. 0-130
Débit d'huile requis (l/min)	95-200	110-200
Pression huile requise (bar)	350-180	350-180



ACCESSOIRES :

Modèle	FE 1000 PL	FE 1200 PL
Vanne électro-hydraulique indispensable pour les mini-chargeurs avec seulement 3 lignes hydrauliques, incluant le circuit électrique		
Réglage hydraulique de l'inclinaison (avec position flottante activable si couplée au V3 et circuit électrique)		
Circuit pulvérisation eau intégré dans le translateur de la fraise		
Kit circuit pulvérisation eau avec pulvérisateurs pour montage sur toit mini-chargeur. Réservoir de 110 l avec électropompe 12 V, filtre, vanne de régulation et raccord rapide		