

MTL50



Concrete solutions. Always.

Motore D1305

Potenza 18,2 kW - 24,4 PS

Peso operativo 1.740 kg

 **EUROCOMACH®**

MTL50

Peso operativo ISO 6016 (con benna e operatore)	kg	1.740
Peso di trasporto cingoli stretti optional (senza benna 76 kg e operatore 75 kg)	kg	1.440
Peso di trasporto cingoli larghi standard (senza benna 83 kg e operatore 75 kg)	kg	1.580
Pressione specifica al suolo	kg/cm ²	0,37
Velocità di traslazione	km/h	0 ÷ 7,5

MOTORE

Tipo	KUBOTA D1305	
Livello di emissioni inquinanti	EU Stage V - EPA Tier 4 Final	
Potenza (2.600 rpm)	kW - CV	18,2 - 24,4
Cilindrata	cc	1.261
Numero di cilindri	n°	3
Raffreddamento	liquido	
Carburante	diesel	
Consumo carburante	lt/h	3,6
Alternatore	V (A)	12 (40)
Batteria	V (Ah)	12 (62)

IMPIANTO IDRAULICO

Tipologia impianto	Centro aperto	
Tipologia trasmissione	Idrostatica con pompa tandem idraulica e motori a pistoni radiali	
Tipologia pompe	1 pompa tandem + 1 pompa ad ingranaggi	
Portata totale pompa ingranaggi	lt/min	54
Pressione max di taratura impianto	bar	210
Portata (pressione max) impianto ausiliario AUX1	lt/min (bar)	54 (175 nominale) 54 (210 max)

PRESTAZIONI

Carico di ribaltamento ISO 14397	kg	1.310 cingoli 250 mm 1.250 cingoli 180 mm
Carico operativo ISO 14397 (non superiore al 35% del carico di ribaltamento)	kg	460 cingoli 250 mm 440 cingoli 180 mm
Forza di strappo alla benna ISO 14397	daN	1.760
Capacità benna	m ³	0,14 (1.080 mm) 0,12 (914 mm) ^{*)}
Larghezza benna	mm	1.050 - 914
Forza di trazione	daN	1.570
Pendenza superabile	% / °	27 (15)

RIFORNIMENTI

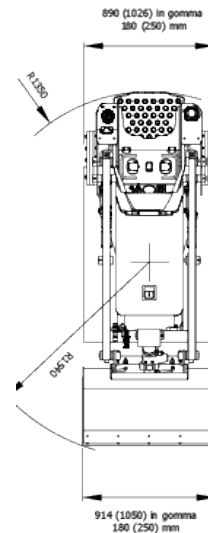
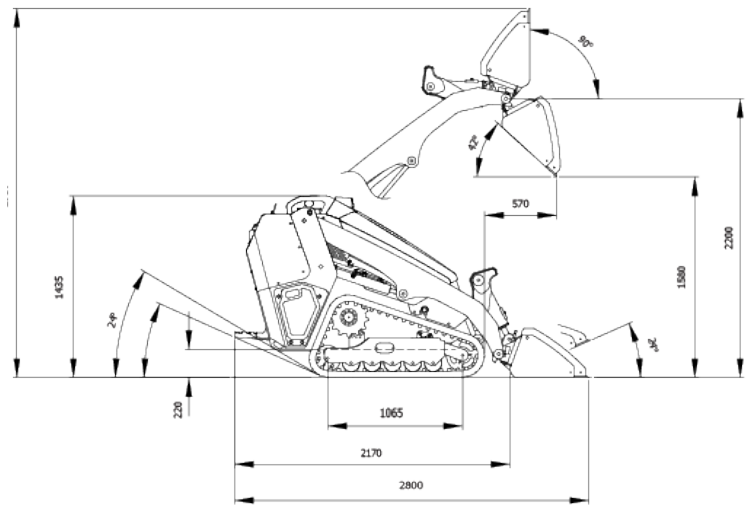
Serbatoio carburante	lt	30,0
Serbatoio olio idraulico	lt	17,0
Capacità sistema idraulico	lt	20,0
Capacità sistema di raffreddamento	lt	3,5
Olio motore	lt	4,5

COMANDI

Servocomandi idraulici per funzionamento di lavoro	2 manipolatori	
Braccio e benna	Manipolatore DX	
Traslazione	Manipolatore SX	
Impianto ausiliario AUX1	Potenziometro su manipolatore DX	

ZAVORRA

Peso zavorra supplementare (cadauna)	kg	22
Numero zavorre con cingoli stretti		1+1
Numero zavorre con cingoli larghi		3+3



SOTTOCARRO

Sottocarro a struttura	A rulli fissi	
Rulli inferiori	n°	5 dx + 5 sx (a bagno d'olio)
Rulli superiori	n°	n.d.
Tipologia tendicingoli	regolazione idraulica a grasso	
Cingoli in gomma	mm	250x72x45 180x72x45

 **EUROCOMACH**