

MINI PALA COMPATTA CINGOLATA

**MTL50**



 **EUROCOMACH**

Concrete solutions. Always.

# UNA MACCHINA PIÙ FUNZIONI

**Pronto all'uso, versatile, adatto per chi lavora all'aperto, ma anche agli spazi interni più limitati: il nuovo MTL50 è la soluzione adatta a progetti grandi e piccoli da gestire con rapidità ed efficienza.**

## 1 POLIFUNZIONALE

Grazie alle predisposizioni idrauliche ed elettriche già presenti in origine sulla macchina, oltre all'attacco rapido meccanico (CII standard per questa categoria di prodotto) è possibile allestire l'MTL50 con le più svariate tipologie di attrezzature, risaltando così la sua grande polifunzionalità.

## 2 ADATTO A TUTTI GLI SPAZI

L'MTL è disponibile in due versioni: a **cingolo stretto** (larghezza cingolo 180mm, larghezza benna 914 mm); a **cingolo largo** (larghezza cingolo 250mm, larghezza benna 1050 mm). Oltre a ridurre la pressione al suolo, il cingolo largo massimizza la stabilità della macchina.

## 3 PRONTO ALL'USO

L'operatore può salire direttamente sulla macchina ed iniziare così i lavori in qualsiasi condizione. La postazione di lavoro in totale sicurezza garantisce anche la massima visibilità.

## 4 FORTE ED INARRESTABILE

Grazie al design e alle capacità tecniche, l'MTL garantisce forza nella spinta e nella trazione, non solo nella capacità di carico. Viene garantita la massima trazione su ogni tipologia e condizione di terreno, anche i più difficili.

## 5 SICURO

La macchina può essere usata solo con l'operatore a bordo e solo dopo aver confermato l'operazione di avviamento con il pulsante PTO (Push to Operate). Il comando funziona in modo immediato solo se l'operatore è correttamente posizionato sulla postazione di lavoro (pedana).

Su terreni in pendenza (massima pendenza superabile 27% - 15°), è possibile inserire il freno di stazionamento (P) per poter così muovere solo bracci, benna e attrezzature. Questa funzionalità inibisce la traslazione della macchina, così da garantire la sicurezza dell'operatore in base al contesto di lavoro.

## 6 ERGONOMICO

L'operatore può lavorare nel più totale comfort anche in condizioni avverse. I comandi ergonomici e la pedana dell'operatore, dotata di un suo sistema di ammortizzazione, la rendono adatta a tutte le esigenze, permettendo di operare in tranquillità e sicurezza anche per lunghi periodi di tempo. In aggiunta, sono presenti in postazione un cuscino di appoggio e due maniglie esterne per garantire maggiore sicurezza.



# POTENZA E COMFORT, LA COMBINAZIONE PERFETTA

**L'MTL50 garantisce forza e potenza del motore, senza trascurare il comfort dell'operatore: la postazione ergonomica e l'accesso agevole ai comandi offrono la massima efficienza.**

## PERFORMANTE

La generosa potenza del motore Kubota da 1261 cc con kW 18,2/ HP 24,4 è di alto livello per la categoria da 1,5 tonnellate. La capacità di sollevamento è di 450 - 500 kg, garantendo ampia manovrabilità.

## JOYSTICK IDRAULICI

Il joystick idraulico pilotato destro controlla braccio e attrezzature, quello di sinistra la traslazione. Sul manipolatore destro è possibile attivare la modalità flottante del braccio, ideale per tutte le attrezzature che devono seguire, per tutto il ciclo di lavoro, la linea del terreno (es. trincia o lama da neve). Al lato dei comandi, sono presenti due comodi porta oggetti (telefono e bottiglia da 1,5L), mentre all'interno del cuscino d'appoggio è presente un portadocumenti.

## SISTEMA IDRAULICO

Sistema idraulico con pompa tandem per la trasmissione e pompa servizi da 50L per bracci, benne e attrezzature. La predisposizione idraulica semplice e doppio effetto, la linea di drenaggio diretta al serbatoio e il connettore elettrico a 14 pin amplificano la multifunzionalità della macchina.

## COMANDI OPZIONALI E BARRA LED

Tutte le attrezzature si attivano grazie ai comandi elettrici ed idraulici presenti nella console di comando (roller AUX 1 e pulsanti opzionali) La barra a LED anteriore può essere attivata con uno scatto dal pulsante dedicato, mentre per attivare la posteriore sono necessari due scatti. Entrambe garantiscono visibilità fino a 25 m.



Cosole di comando con joystick idraulici pilotati.



Due comodi porta oggetti e due maniglie esterne di appoggio per una maggiore sicurezza.



# UNA MACCHINA TANTE ATTREZZATURE

Ogni lavoro richiede la giusta attrezzatura, con l'MTL è possibile utilizzare l'intera gamma di attrezzature a marchio CNH, rendendola adatta ai contesti più vari dal mondo edile a quello agricolo (ristrutturazioni, vigneti, aree dove rimuovere fango o detriti, manutenzione del verde).

Tra le attrezzature compatibili con l'MTL50 troviamo:

- Varie tipologie di benna con pensili (industriali , agricoli e forestali)
- Varie tipologie di testate trincianti
- Trivella
- Forche Pallet
- Fresa d'asfalto
- Lama Neve
- Lama Dozer
- Catenaria
- Spazzatrice
- Scraper Blade
- Grapple
- Martello



# LA MANUTENZIONE NON È MAI STATA COSÌ SEMPLICE.

La manutenzione dell'MTL è agevole e veloce.

L'apertura anteriore e posteriore dei cofani permette l'accesso ai principali componenti con estrema facilità.

## ACCESSIBILITÀ

L'apertura dei tre cofani consente di accedere a tutti gli elementi principali della macchina per la manutenzione ordinaria e straordinaria.

## FACILE ACCESSO A TUTTI I COMPONENTI

- Filtro aria, filtro carburante
- Batteria, alternatore, compressore, pompa di iniezione, radiatore, impianto idraulico, ecc.
- Serbatoi dell'olio e del carburante.

## GESTIONE SOSTITUZIONE FILTRO

È possibile gestire con estrema facilità l'operazione di sostituzione, manutenzione e/o controllo livelli dei componenti principali per manutenzione ordinaria e straordinaria.

## SICUREZZA DI TRASPORTO

I quattro punti di fissaggio (2 in posizione anteriore e 2 in posizione posteriore) facilitano il trasporto in sicurezza della macchina su qualsiasi tipo di mezzo.



Accesso anteriore al motore e ai filtri aria e carburante.

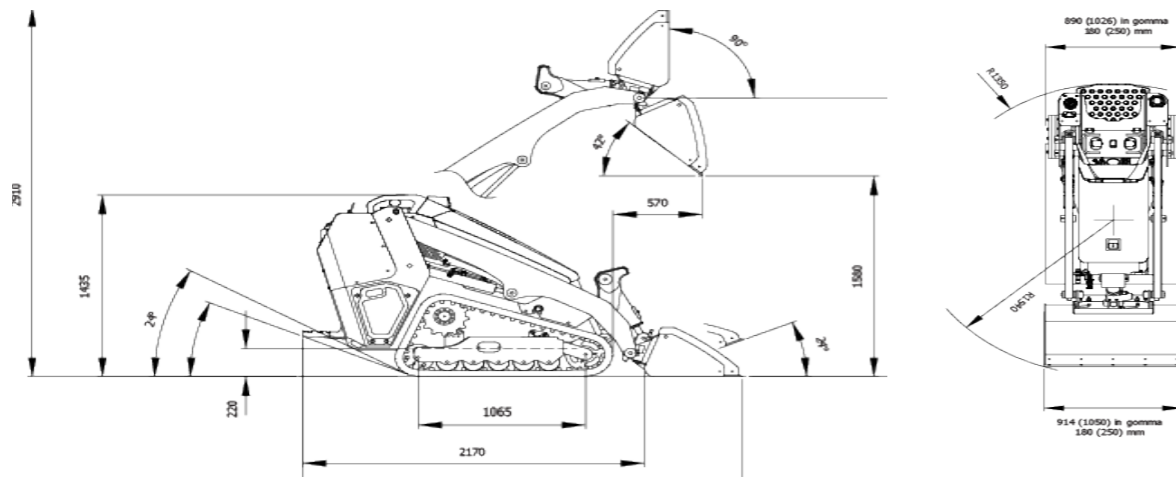


Accesso posteriore a batteria e pompa.



# CARATTERISTICHE TECNICHE

# ALLESTIMENTO DI SERIE E OPTIONAL



Peso operativo ISO 6016 (con benna e operatore)	1.740
Peso di trasporto cingoli stretti optional (senza benna 76 kg e operatore 75 kg)	1.440
Peso di trasporto cingoli larghi optional (senza benna 83 kg e operatore 75 kg)	1.580
Pressione specifica al suolo (kg/cm <sup>2</sup> )	0,37
Velocità di traslazione (km/h)	0 ÷ 7,5

## MOTORE

Modello	KUBOTA D1305 EU Stage V - EPA Tier 4 Final
Potenza (2.600 rpm) (kW - CV)	18,2 - 24,4
Cilindrata (cc)	1.261
Numero di cilindri n°	3
Raffreddamento	Liquido
Carburante	Diesel
Consumo (lt/h)	3,6
Alternatore (V (A))	12 (40)
Batteria (V (Ah))	12 (62)

## IMPIANTO IDRAULICO

Tipologia impianto	Centro aperto
Tipologia trasmissione	Idrostatica con pompa tandem idraulica e motori a pistoni radiali
Tipologia pompe	1 pompa tandem + 1 pompa ad ingranaggi
Portata totale pompa ingranaggi (lt/min)	54
Pressione max di taratura impianto (bar)	210
Portata (pressione max) impianto ausiliario AUX1 (lt/min (bar))	54 (175) 54 (210 max)

## PRESTAZIONI

Carico di ribaltamento ISO 14397 (kg)	
cingoli 250 mm	1.310
cingoli 180 mm	1.250
Carico operativo ISO 14397 (non superiore al 35% del	

carico di ribaltamento) (kg)	
cingoli 250 mm	460
cingoli 180 mm	440
Forza di strappo alla benna ISO 14397 (daN)	1.760
Capacità benna (m <sup>3</sup> /mm)	0,14 (1.080), 0,12 (914)
Larghezza benna (mm)	1.050 - 914
Forza di trazione (daN)	1.570
Pendenza superabile	27% - 15°

## RIFORNIMENTI

Serbatoio carburante (lt)	30,0
Serbatoio olio idraulico (lt)	17,0
Capacità sistema idraulico (lt)	20
Capacità sistema di raffreddamento (lt)	3,5
Olio motore (lt)	4,5

## COMANDI

Servocomandi idraulici per funzionamento di lavoro	2 manipolatori
Braccio e benna	Manipolatore DX
Traslazione	Manipolatore SX
Impianto ausiliario AUX1	Potenzimetro su manipolatore DX

## ZAVORRA

Peso zavorra supplementare (cadauna - kg)	22
Numero zavorre con cingoli stretti	1+1
Numero zavorre con cingoli larghi	3+3

## SOTTOCARRO

Sottocarro a struttura	A rulli fissi
Rulli inferiori n°	5 dx + 5 sx (a bagno d'olio)
Rulli superiori n°	n.d.
Tipologia tendicingoli	regolazione idraulica a grasso
Cingoli in gomma (mm)	250x72x45, 180x72x45

## ALLESTIMENTO DI SERIE

- **Versione Cingoli Larghi, che comprende:**
  - Cingolo in gomma da 250 mm
  - Benna Larghezza 1050 mm (0,14 m<sup>3</sup>)
  - 3+3 contrappesi aggiuntivi (da 22 kg cad.)
- **Attacco rapido meccanico attrezzature (tipo CII).**
- **Impianto idraulico ausiliario semplice e doppio effetto (con Deviatore meccanico) con controllo proporzionale e ritenuta su joystick.**
- **Linea drenaggio diretta al serbatoio.**
- **Collegamento elettrico ausiliario presa unipolare a 14 pin.**
- **Dispositivo spegnimento automatico motore termico in caso di ribaltamento.**
- Pedana operatore reclinabile e ammortizzata.
- Sensore di presenza dell'operatore.
- Maniglie di presa per l'operatore.
- Accensione motore a chiave.
- Acceleratore manuale.
- Porta bottiglie da 1.5L.
- Tasca per telefono cellulare.
- Vano porta documenti.
- Preriscaldamento candele.
- Filtro carburante con separatore d'acqua.

## OPTIONAL

- **Versione Cingoli Stretti, che comprende:**
  - Cingolo in gomma da 180 mm
  - Benna Larghezza 914 mm (0,12 m<sup>3</sup>)
  - 1+1 contrappesi aggiuntivi (da 22 kg cad.)
- Olio e lubrificanti biodegradabile.
- Denti a forcella imbullonati.

- Pompa elettrica carburante motore termico.
- Vano cofano superiore bloccabile.
- Motori di trazione idrostatici a pistoni.
- Freno di stazionamento negativo.
- **Comando flottante braccio.**
- Geometria di sollevamento radiale.
- Presa elettrica ausiliaria 12 V al posto guida.
- Luci di lavoro anteriori e posteriori a LED.
- Clacson.
- Lama copri denti.
- Lama salva tagliente.
- Sistema GEO SERVICE (geolocalizzazione).
- Personalizzazione colori cofani in alternativa all'arancio Eurocomach (parti grigie non personalizzabili).



Concrete solutions. Always.

## **Sampierana S.p.A.**

Via Leonardo da Vinci, 40 47021  
S. Piero in Bagno (FC) - ITALY  
+39 0543.904211

[www.eurocomach.com](http://www.eurocomach.com)



COMPANY WITH QUALITY SYSTEM  
CERTIFIED BY DNV GL

Le informazioni contenute in questa brochure sono di carattere generale. Sampierana S.p.A. si riserva la facoltà di modificare in qualsiasi momento dati tecnici e caratteristiche dei prodotti, senza obbligo di preavviso. Le fotografie hanno esclusivamente scopo illustrativo e non si riferiscono necessariamente a prodotti in condizioni standard. Per istruzioni sul corretto uso dei prodotti si raccomanda di consultare il manuale uso e manutenzione. Il mancato rispetto delle istruzioni contenute nel manuale uso e manutenzione non comporta alcuna responsabilità in capo alla società Sampierana S.p.A. per i danni derivanti a persone e/o cose.