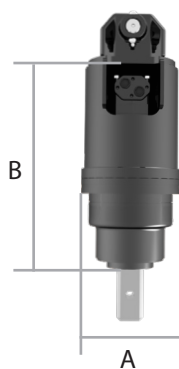


1,2 - 14,0 t

TRIVELLE

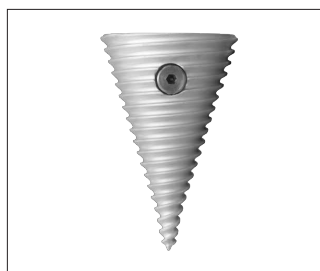
La nostra trivella per escavatore è costruita in acciaio ad alta qualità e incorpora molte caratteristiche che permettono di lavorare in modo più efficiente rendendo il lavoro più facile. Disponibile in 5 modelli applicabili a qualsiasi mini-escavatore e midi-escavatore da 1,0 ton fino a 15,0 ton per raggiungere elevati risultati di perforazione. Incluso nel prezzo snodo a culla, che accompagna la trivella per permettere di lavorare anche in posizione orizzontale. Inoltre, elimina l'oscillazione della trivella durante l'eliminazione della terra, permettendo il trasporto in modo sicuro e l'allineamento dei fori con precisione.



Modello	ATC150	ATC250	ATC350	ATC550	ATC1000
Escavatore (ton)	1,0-2,0	1,5-3,0	2,5-4,5	4,0-8,0	8,0-15,0
A (mm)	200	200	245	270	290
B (mm)	690	690	775	905	1025
Esagono Ø (mm)	65	65	65	QUADRATO 75	QUADRATO 75
Peso senza punta (kg)	65	66	98	140	230
Portata olio (l/min)	20-45	27-65	40-85	40-115	70-150
Pressione (bar)	205	240	240	260	260
Coppia max. (n/m)	1500	2500	3600	5500	10600



Betoniera*

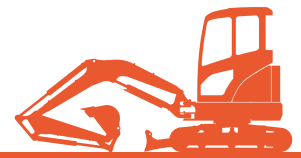


Cono Spaccalegna*



Fresatrice*

* Disponibili su richiesta



ACCESSORI:

Prolunga:

Permette di aumentare la profondità di perforazione della punta, la lunghezza delle prolunghe è di 1.000 mm

Modello	ATC150-250-350	ATC550	ATC1000
---------	----------------	--------	---------

Punte:

Esagono (mm)	Ø 65							
Lunghezza	1.200 mm							
Ø (mm)	150	200	250	300	350	400	500	600

Punta standard: adatta
alla perforazione di terreni di consistenza media

Punta roccia: adatta
alla perforazione di terreni molto duri con la presenza di rocce o pietrisco

Punte:

Esagono (mm)	QUADRATO 75 mm							
Lunghezza	1.500 mm (per ATC 550)							
Ø (mm)	150	200	250	300	350	400	500	600

Punta standard: adatta
alla perforazione di terreni di consistenza media

Punta roccia: adatta
alla perforazione di terreni molto duri con la presenza di rocce o pietrisco

Punte:

Esagono (mm)	QUADRATO 75 mm							
Lunghezza	1.800 mm (per ATC 1000)							
Ø (mm)	150	200	250	300	350	400	500	600

Punta standard: adatta
alla perforazione di terreni di consistenza media

Punta roccia: adatta
alla perforazione di terreni molto duri con la presenza di rocce o pietrisco

1,2 - 14,0 t

TRIVELLE

Sella a perni:

Modello	ATC150	ATC250	ATC350	ATC550	ATC1000
---------	--------	--------	--------	--------	---------

Sella in attacco rapido:

Attacco rapido	Escavatore (ton)							
	0,6-2,1	2,2-2,5	2,6-3,5	3,6-4,1	4,2-5,5	5,6-6,0	6,1-7,5	7,6-10,0
AR	AR 15	AR 30		AR 40		AR 50		AR 70
CR	CR 15	CR 30		CR 40		CR 50		CR 70
CS JANUS	CS 10 JANUS PRO	CS 30 JANUS PRO					CS 80 JANUS PRO	
KLAC	KLAC C	KLAC D			KLAC E			KLAC F
S NORDIC	S30/150 - S30/180		S40-200			S 45	S 50	
CM	CM 20	CM 30			CM 100			
KLAC Alternatik	0	1		2		3		

Kit raccordi:

Escavatore (ton)							
0,6-2,1	2,2-2,5	2,6-3,5	3,6-4,1	4,2-5,5	5,6-6,0	6,1-7,5	7,6-10,0

