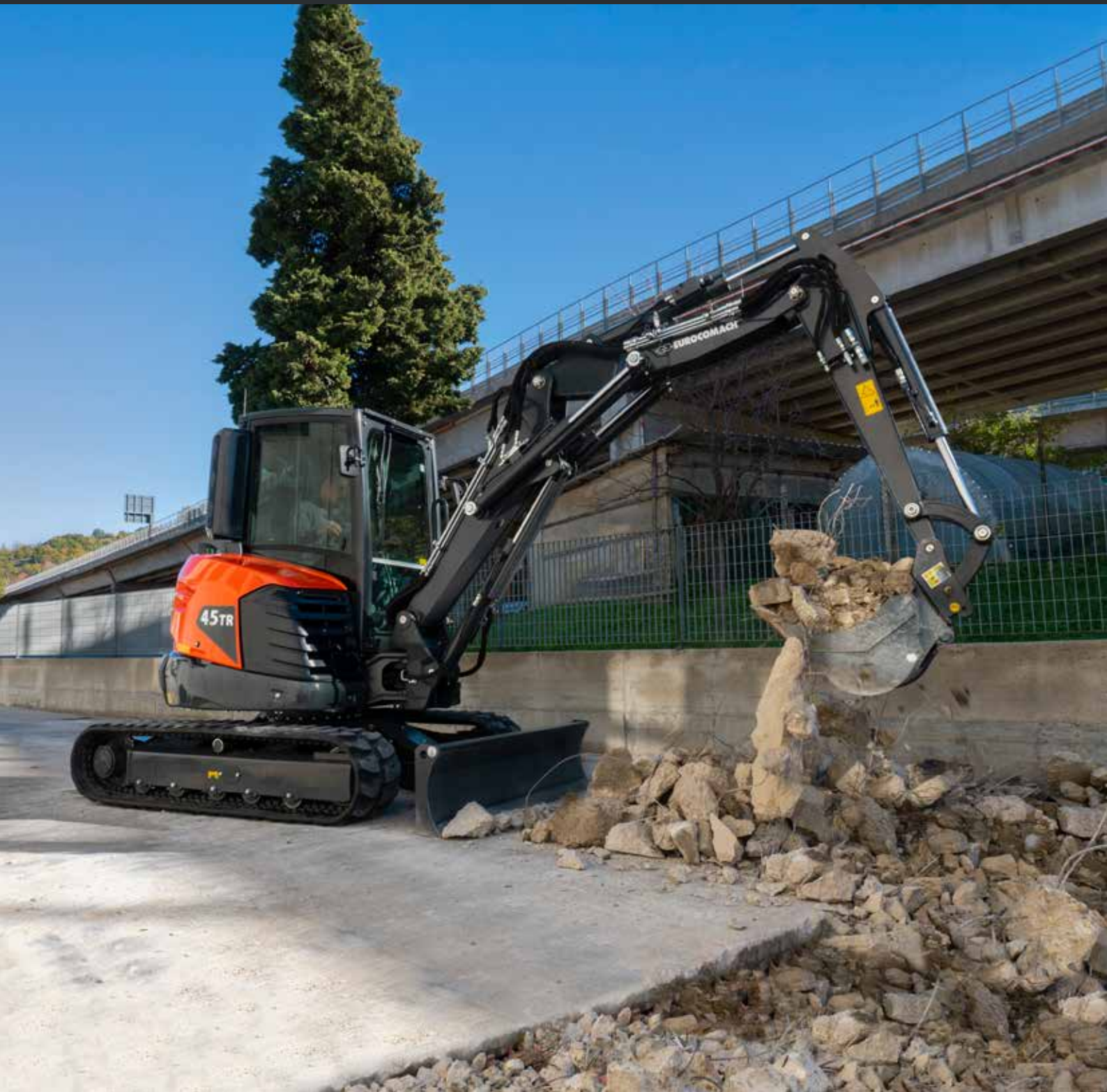


# 45TR



Concrete solutions. Always.

**Moteur D1803-CR-T**

**Puissance maxi 32,3 kW - 43,9 HP**

**Poids de transport 4.450 - 4.600 kg**

 **EUROCOMACH®**

Poids de transport avec canopy (sans godet et opérateur)	kg	4.450
Poids de transport avec cabine (sans godet et opérateur)	kg	4.600
Poids opérationnel ISO 6016 avec canopy (avec godet 75 kg et opérateur 75 kg)	kg	4.600
Poids opérationnel ISO 6016 avec cabine (avec godet 75 kg et opérateur 75 kg)	kg	4.750
Vitesse de translation (AUTO TWO SPEED)	km/h	1a : 0 ÷ 2,6 / 2a : 0 ÷ 4,5
Vitesse de rotation	rpm	10,5

## MOTEUR

Model	KUBOTA D1803-CR-T - STAGE 5	
Puissance maxi (2.300 rpm)	kW - HP	32,3 - 43,9
Cylindrée	cc	1.826
Numero cylindres	n°	3
Refroidissement	Liquide	
Consommation	lt/h	5,4
Alternateur	V (A)	12 (70)
Batterie	V (Ah)	12 (75)

## INSTALLATION HYDRAULIQUE

Type circuit	Load Sensing centre fermée avec distributeur "Flow Sharing"	
Pompe type	1 pompe hydraulique LS debit variable à control électronique + 1 pompe a engranages	
Cylindrée pompe	cc	53,7 + 11,2
Débit pompe	lt/min	107 + 22,3
Pression de utilisation max.	bar	280
Circuits auxiliaires (pression maxi): AUX 1 simple ou double effet prioritaire AUX 2 double effet (en option)	lt/min (bar)	60 (200) 60/43 (280)

## PERFORMANCES

Profondeur max. d'excavation avec bras standard (bras en option)	mm	3.230 (3.480)
Hauteur max. de dechargement avec bras standard (bras long en option)	mm	4.620 (4.860)
Effort a la dent (bras standard) ISO 6015	daN	4.300
Effort au balancier (bras standard) ISO 6015	daN	2.200
Force de traction	daN	4.260
Pression spécifique au sol	kg/cm <sup>2</sup>	0,34
Pente max. franchissable	60% - 30°	

## DIMENSIONS

Largeur maximale	mm	1.750
Hauteur totale	mm	2.510
Rayon de rotation postérieur	mm	965
Longuer bras d'excavation standard (bras en option)	mm	1.400 (1.650)
Largeur chenilles	mm	350
Numero galets (chaque coté)	n°	5/1

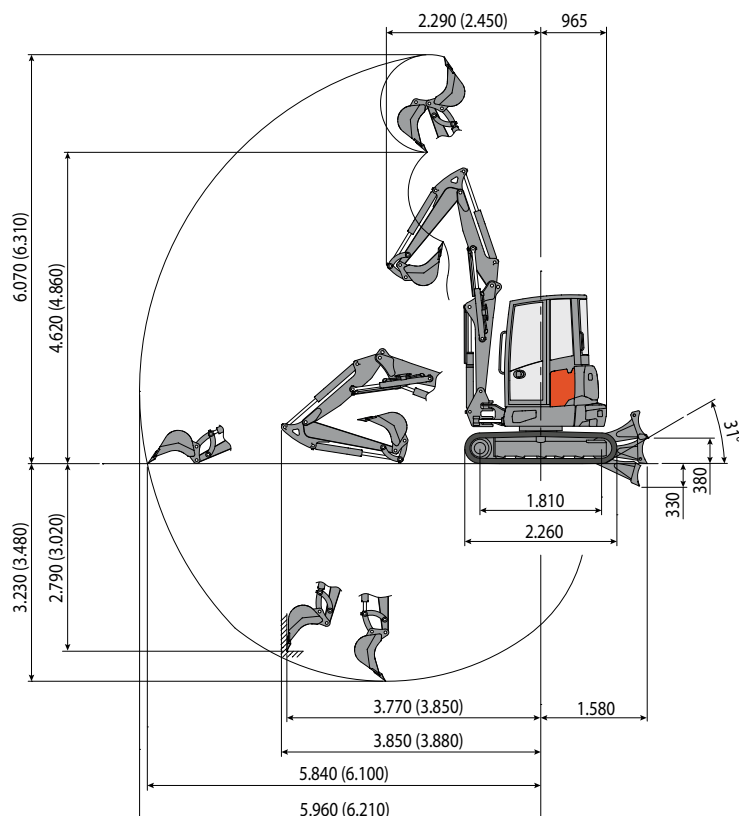
## RAVITAILLEMENTS

Reservoir gasoil	lt	60
Reservoir huile hydraulique	lt	50
Capacité circuit hydraulique	lt	65
Capacité systeme refroidissement	lt	9
Huile moteur	lt	7

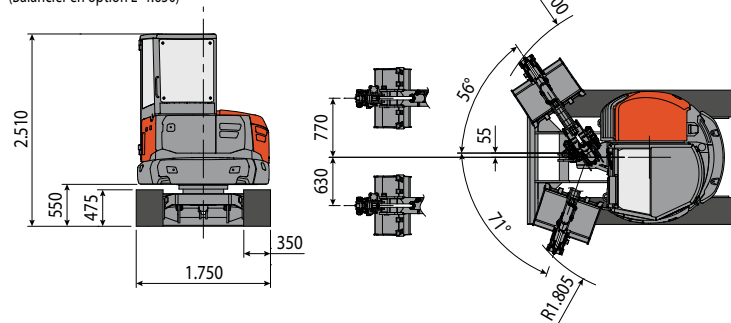
## COMMANDES

Bras, balancier, godet et rotation tourelle	2 joisticks servocommandées
Flèche à volée variable	par potentiometre sur joystick droite
Mouvement chenilles (compris la counterrotation)	2 leviers servocommandées
Lame de comblement	levier servocommandée
Circuit auxiliaire de debit prioritaire avec retenue AUX 1 (simple ou double effet)	par potentiometre sur joystick droite
Circuit auxiliaire AUX 2 (double effet)	par potentiometre sur joystick droite
Inclinaison	par potentiometre sur joystick gauche

# 45TR



Balancier standard L=1.400  
(Balancier en option L=1.650)



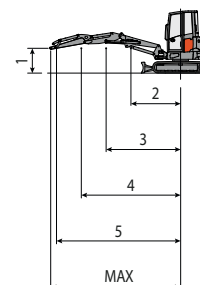
## CAPACITE DE LEVAGE

Ouverture bras mesuré à partir du centre de rotation (m)  
Capacité de levage calculée (kg) a 1.0 m de hauteur du sol

	2	3	4	5	MAX
Frontal et lame de comblement baissée	*2.220	*1.170	*1.040	*930	*860
Frontal et lame de comblement soulevée	*2.220	*1.170	770	520	480
Lateral	1.580	870	560	370	340

\* Indique la limite de charge hydraulique.

La capacité de levage est basée sur la norme ISO 10567 et elle ne dépasse pas au-delà du 75% du charge statique de basculement ou au-delà du 87% de la capacité de levage hydraulique de la machine.



Les illustrations peuvent montrer des équipements non-standard. Les caractéristiques techniques n'engagent pas la société et peuvent être modifiées sans préavis.

 **EUROCOMACH®**