

# 42zT



Concrete solutions. Always.

**Motore D1803-CR-T**

**Potenza massima 32,3 kW - 43,9 HP**

**Peso operativo 4.050 - 4.200 kg**

 **EUROCOMACH®**

# 42zT

Peso operativo con roll-bar (con cingoli in gomma)	kg	4.050
Peso operativo con cabina (con cingoli in gomma)	kg	4.200
Velocità di traslazione (AUTO TWO SPEED)	km/h	1a : 0 ÷ 2,6 / 2a : 0 ÷ 4,5
Velocità di rotazione	rpm	10,5

## MOTORE

Modello	<b>KUBOTA D1803-CR-T - STAGE 5</b>	
Potenza max. (2.300 rpm)	kW - HP	32,3 - 43,9
Cilindrata	cc	1.826
Numero di cilindri	n°	3
Raffreddamento	acqua	
Consumo	lt/h	5,4
Alternatore	V (A)	12 (60)
Batteria	V (Ah)	12 (75)

## IMPIANTO IDRAULICO

Tipologia impianto	Load Sensing centro chiuso con distributore "Flow Sharing"	
Tipologia pompe	1 pompa idraulica LS a portata variabile e controllo elettronico + 1 pompa a ingranaggi	
Cilindrata pompe	cc	53 + 11
Portata pompe	lt/min	115 + 24
Pressione max. di taratura impianto	bar	280
Portata impianti ausiliari (pressione max):	lt/min (bar)	
AUX 1 semplice o doppio effetto prioritario		60 (200)
AUX 2 doppio effetto (optional)		40/30 (280)

## PRESTAZIONI

Profondità di scavo max. con braccio standard (braccio optional)	mm	3.085 (3.335)
Altezza max. scarico con braccio standard (braccio optional)	mm	3.660 (3.820)
Forza di strappo alla benna (braccio standard) ISO 6015	daN	4.300
Forza di rottura braccio (braccio standard) ISO 6015	daN	2.200
Forza di trazione	daN	4.260
Pressione al suolo con cingoli in gomma e roll-bar (cabina)	kg/cm <sup>2</sup>	0,29 (0,30)
Pendenza superabile	60% - 30°	

## DIMENSIONI

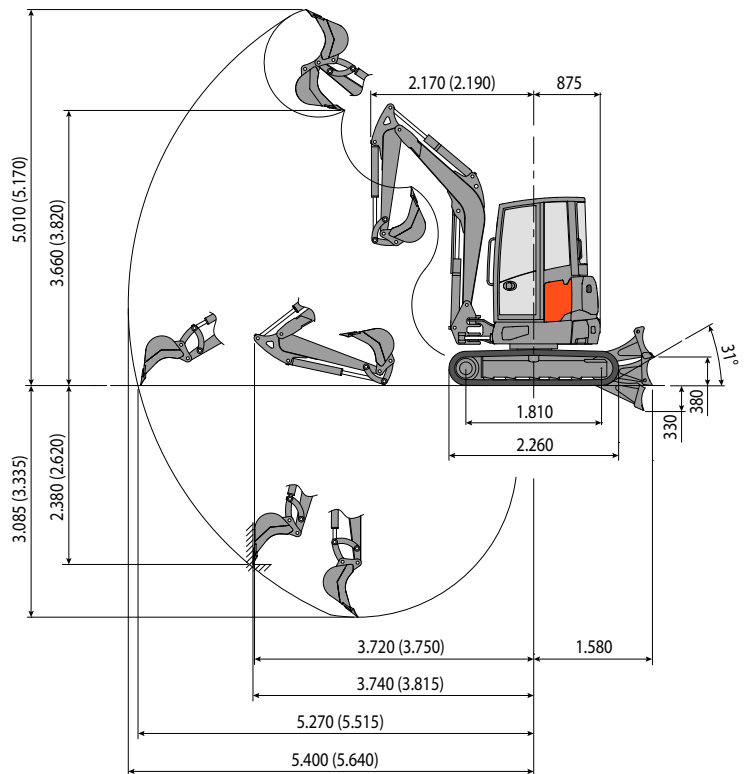
Larghezza massima	mm	1.750
Altezza totale	mm	2.510
Raggio di rotazione posteriore	mm	875
Lunghezza braccio scavo standard (braccio optional)	mm	1.400 (1.650)
Larghezza cingoli	mm	350
Numero rulli (per ciascun lato)	n°	5/1

## RIFORNIMENTI

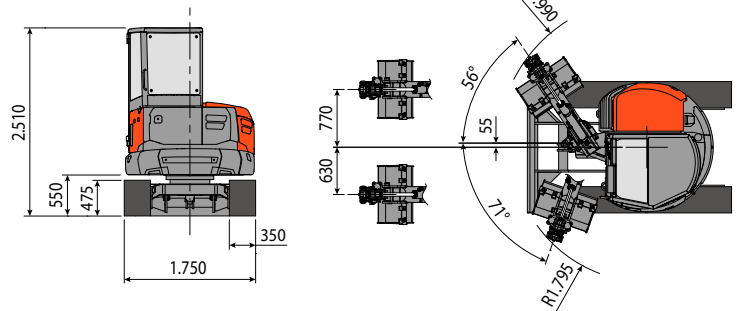
Serbatoio gasolio	lt	60
Serbatoio olio idraulico	lt	50
Capacità sistema idraulico	lt	65
Capacità sistema di raffreddamento	lt	9
Olio motore	lt	7

## COMANDI

Primo braccio, braccio scavo, benna e rotazione torretta	2 manipolatori servocomandati
Movimenti dei cingoli (compresa controrotazione)	2 leve servocomandate
Lama reinterro	leva servocomandata
Impianto ausiliario a portata prioritaria con ritenuta AUX 1 (semplice o doppio effetto)	comando potenziometrico su manipolatore dx
Impianto ausiliario AUX 2 (doppio effetto)	comando potenziometrico su manipolatore dx
Brandeggio	comando potenziometrico su manipolatore sx



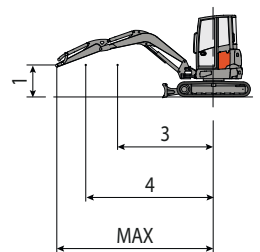
Braccio scavo standard L=1.400  
(braccio scavo optional L=1.650)



## CAPACITA' DI SOLLEVAMENTO

Sbraccio riferito al centro di rotazione (m)  
Capacità di sollevamento (kg) ad altezza 1.0 m

	3	4	MAX
Frontale e lama abbassata	1.620	1.150	1.030
Frontale e lama alzata	1.040	680	540
Laterale	680	450	360

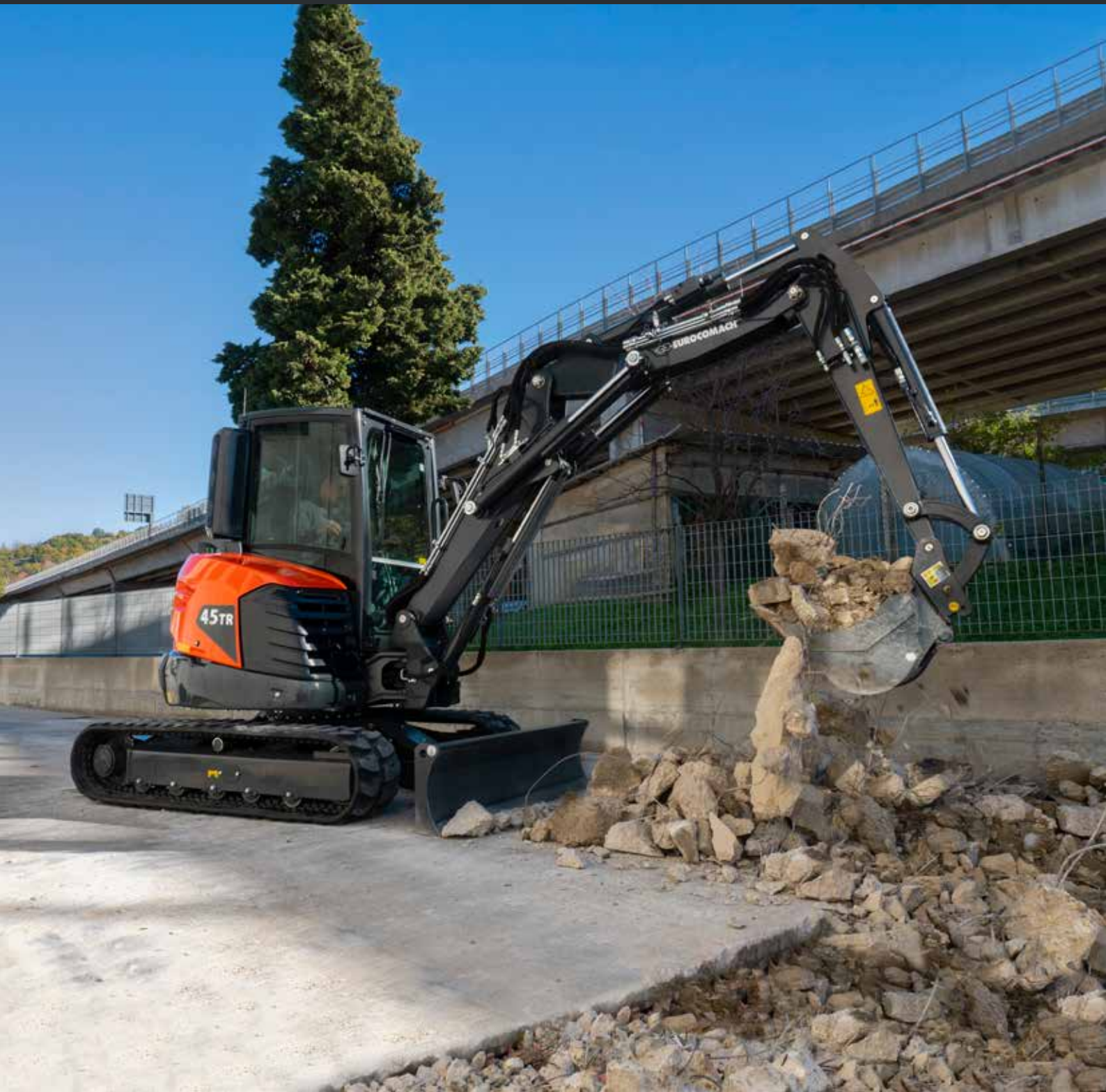


La capacità di sollevamento è basata sulla norma ISO 10567 e non eccede oltre il 75% del carico statico di ribaltamento o dell'87% della capacità di sollevamento idraulico della macchina.

 **EUROCOMACH®**



# 45TR



Concrete solutions. Always.

**Motore D1803-CR-T**

**Potenza massima 32,3 kW - 43,9 HP**

**Peso operativo 4.450 - 4.600 kg**

 **EUROCOMACH®**

Peso operativo con roll-bar (con cingoli in gomma)	kg	4.450
Peso operativo con cabina (con cingoli in gomma)	kg	4.600
Velocità di traslazione (AUTO TWO SPEED)	km/h	1a : 0 ÷ 2,6 / 2a : 0 ÷ 4,5
Velocità di rotazione	rpm	10,5

## MOTORE

Modello	<b>KUBOTA D1803-CR-T - STAGE 5</b>	
Potenza max. (2.300 rpm)	kW - HP	32,3 - 43,9
Cilindrata	cc	1.826
Numero di cilindri	n°	3
Raffreddamento	acqua	
Consumo	lt/h	5,4
Alternatore	V (A)	12 (60)
Batteria	V (Ah)	12 (75)

## IMPIANTO IDRAULICO

Tipologia impianto	Load Sensing centro chiuso con distributore "Flow Sharing"	
Tipologia pompe	1 pompa idraulica LS a portata variabile e controllo elettronico + 1 pompa a ingranaggi	
Cilindrata pompe	cc	53 + 11
Portata pompe	lt/min	115 + 24
Pressione max. di taratura impianto	bar	280
Portata impianti ausiliari (pressione max):	lt/min (bar)	
AUX 1 semplice o doppio effetto prioritario		60 (200)
AUX 2 doppio effetto (optional)		40/30 (280)

## PRESTAZIONI

Profondità di scavo max. con braccio standard (braccio optional)	mm	3.230 (3.480)
Altezza max. scarico con braccio standard (braccio optional)	mm	4.620 (4.860)
Forza di strappo alla benna (braccio standard) ISO 6015	daN	4.300
Forza di rottura braccio (braccio standard) ISO 6015	daN	2.200
Forza di trazione	daN	4.260
Pressione al suolo con cingoli in gomma e roll-bar (cabina)	kg/cm <sup>2</sup>	0,32 (0,33)
Pendenza superabile	60% - 30°	

## DIMENSIONI

Larghezza massima	mm	1.750
Altezza totale	mm	2.510
Raggio di rotazione posteriore	mm	975
Lunghezza braccio scavo standard (braccio optional)	mm	1.400 (1.650)
Larghezza cingoli	mm	350
Numero rulli (per ciascun lato)	n°	5/1

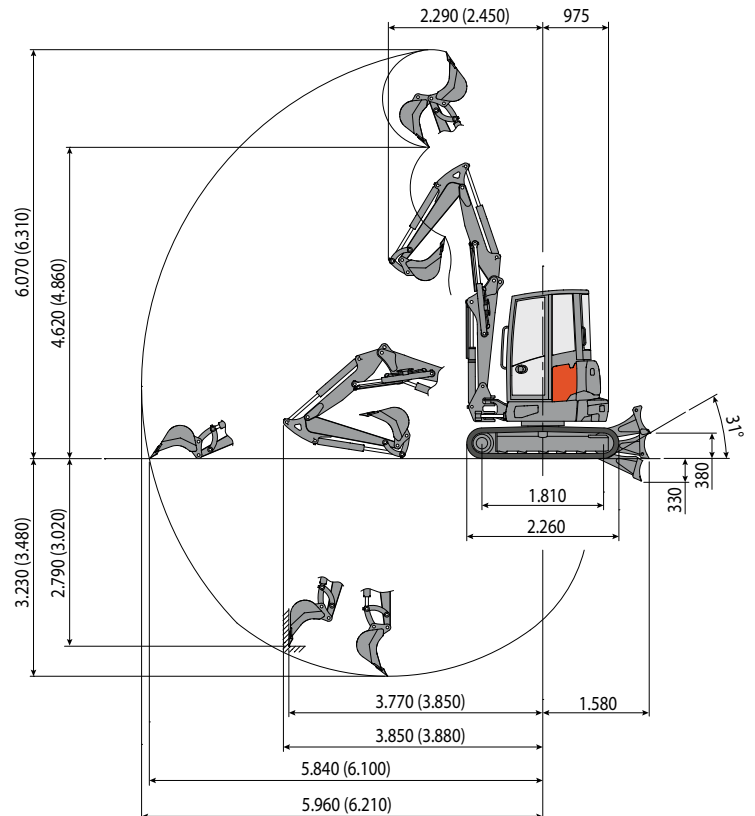
## RIFORNIMENTI

Serbatoio gasolio	lt	60
Serbatoio olio idraulico	lt	50
Capacità sistema idraulico	lt	65
Capacità sistema di raffreddamento	lt	9
Olio motore	lt	7

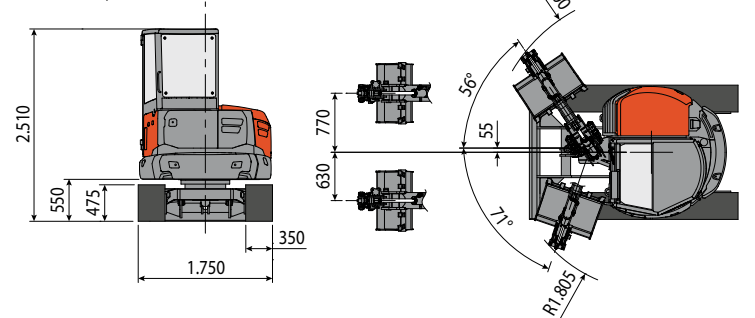
## COMANDI

Primo braccio, braccio scavo, benna e rotazione torretta	2 manipolatori servocomandati
Movimenti dei cingoli (compresa controrotazione)	2 leve servocomandate
Lama reinterro	leva servocomandata
Impianto ausiliario a portata prioritaria con ritenuta AUX 1 (semplice o doppio effetto)	comando potenziometrico su manipolatore dx
Impianto ausiliario AUX 2 (doppio effetto)	comando potenziometrico su manipolatore dx
Brandeggio	comando potenziometrico su manipolatore sx

# 45TR



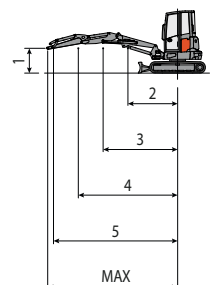
Braccio scavo standard L=1.400  
(braccio scavo optional L=1.650)



## CAPACITA' DI SOLLEVAMENTO

Sbraccio riferito al centro di rotazione (m)  
Capacità di sollevamento (kg) ad altezza 1.0 m

	2	3	4	5	MAX
Frontale e lama abbassata	2.220	1.160	1.030	920	850
Frontale e lama alzata	2.220	1.160	780	530	490
Laterale	1.510	830	530	350	320



La capacità di sollevamento è basata sulla norma ISO 10567 e non eccede oltre il 75% del carico statico di ribaltamento o dell'87% della capacità di sollevamento idraulico della macchina.

 **EUROCOMACH®**



# 50zT



Concrete solutions. Always.

**Motore V2403-CR-T**

**Potenza massima 42,6 kW - 57,9 HP**

**Peso operativo 4.800 kg**

 **EUROCOMACH®**

# 50zT

Peso operativo con cabina (con cingoli in gomma)	kg	4.800
Velocità di traslazione (AUTO TWO SPEED)	km/h	1a: 0 ÷ 2,6 / 2a: 0 ÷ 4,5
Velocità di rotazione	rpm	10,5

## MOTORE

Modello	KUBOTA V2403-CR-T - STAGE 5	
Potenza max. (2.300 rpm)	kW - HP	42,6 - 57,9
Cilindrata	cc	2.434
Numero di cilindri	n°	4
Raffreddamento	acqua	
Consumo	lt/h	6,9
Alternatore	V (A)	12 (60)
Batteria	V (Ah)	12 (95)

## IMPIANTO IDRAULICO

Tipologia impianto	Load Sensing centro chiuso con distributore "Flow Sharing"	
Tipologia pompe	1 pompa idraulica LS a portata variabile e controllo elettronico + 1 pompa a ingranaggi	
Cilindrata pompe	cc	65 + 14
Portata pompe	lt/min	143 + 24
Pressione max. di taratura impianto	bar	280
Portata impianti ausiliari (pressione max):	lt/min (bar)	
AUX 1 semplice o doppio effetto prioritario		70 (200)
AUX 2 doppio effetto (optional)		40/30 (280)

## PRESTAZIONI

Profondità di scavo max. con braccio standard (braccio optional)	mm	3.330 (3.580)
Altezza max. scarico con braccio standard (braccio optional)	mm	3.920 (4.080)
Forza di strappo alla benna (braccio standard) ISO 6015	daN	4.300
Forza di rottura braccio (braccio standard) ISO 6015	daN	2.350
Forza di trazione	daN	5.420
Pressione al suolo con cingoli in gomma e con cabina	kg/cm <sup>2</sup>	0,28
Pendenza superabile	60% - 30°	

## DIMENSIONI

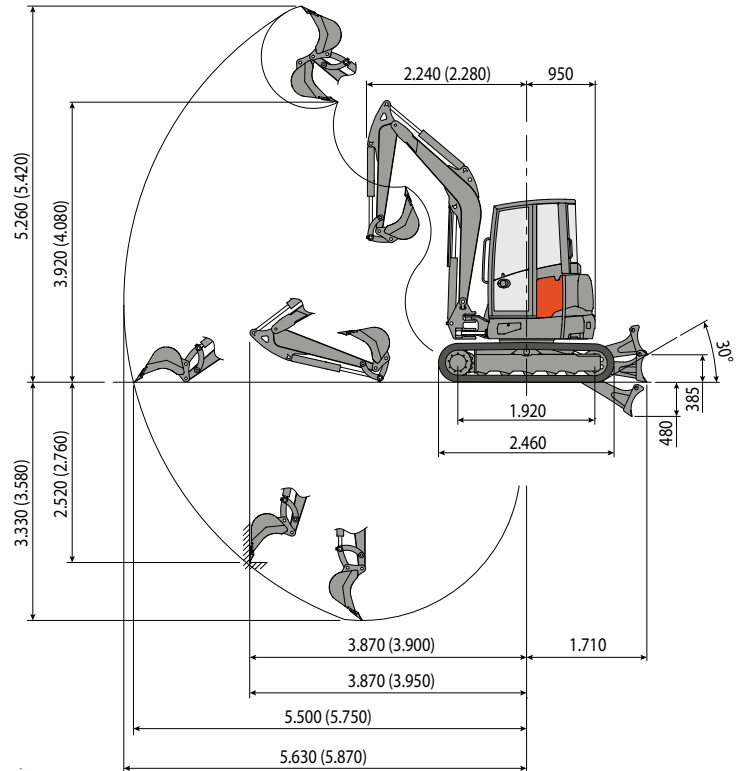
Larghezza massima	mm	1.900
Altezza totale	mm	2.570
Raggio di rotazione posteriore	mm	950
Lunghezza braccio scavo standard (braccio optional)	mm	1.500 (1.750)
Larghezza cingoli	mm	400
Numero rulli (per ciascun lato)	n°	5/1

## RIFORMIMENTI

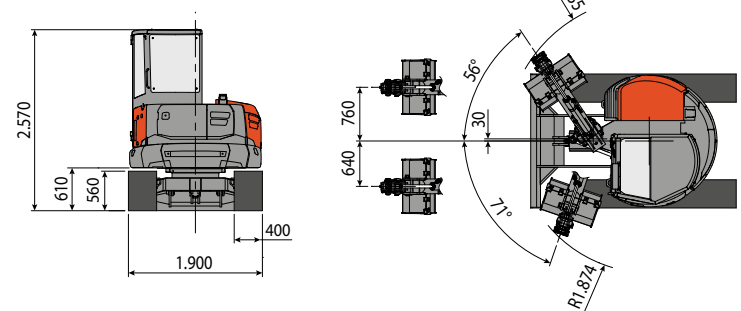
Serbatoio gasolio	lt	75
Serbatoio olio idraulico	lt	65
Capacità sistema idraulico	lt	85
Capacità sistema di raffreddamento	lt	11
Olio motore	lt	9,5

## COMANDI

Primo braccio, braccio scavo, benna e rotazione torretta	2 manipolatori servocomandati
Movimenti dei cingoli (compresa controrotazione)	2 leve servocomandate
Lama reinterro	leva servocomandata
Impianto ausiliario a portata prioritaria con ritenuta AUX 1 (semplice o doppio effetto)	comando potenziometrico su manipolatore dx
Impianto ausiliario AUX 2 (doppio effetto)	comando potenziometrico su manipolatore dx
Brandeggio	comando potenziometrico su manipolatore sx



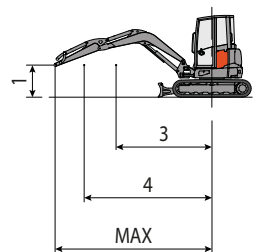
Braccio scavo standard L=1.500  
(braccio scavo optional L=1.750)



## CAPACITA' DI SOLLEVAMENTO

Sbraccio riferito al centro di rotazione (m)  
Capacità di sollevamento (kg) ad altezza 1.0 m

	3	4	MAX
Frontale e lama abbassata	1.820	1.270	1.080
Frontale e lama alzata	1.430	940	700
Laterale	980	660	490

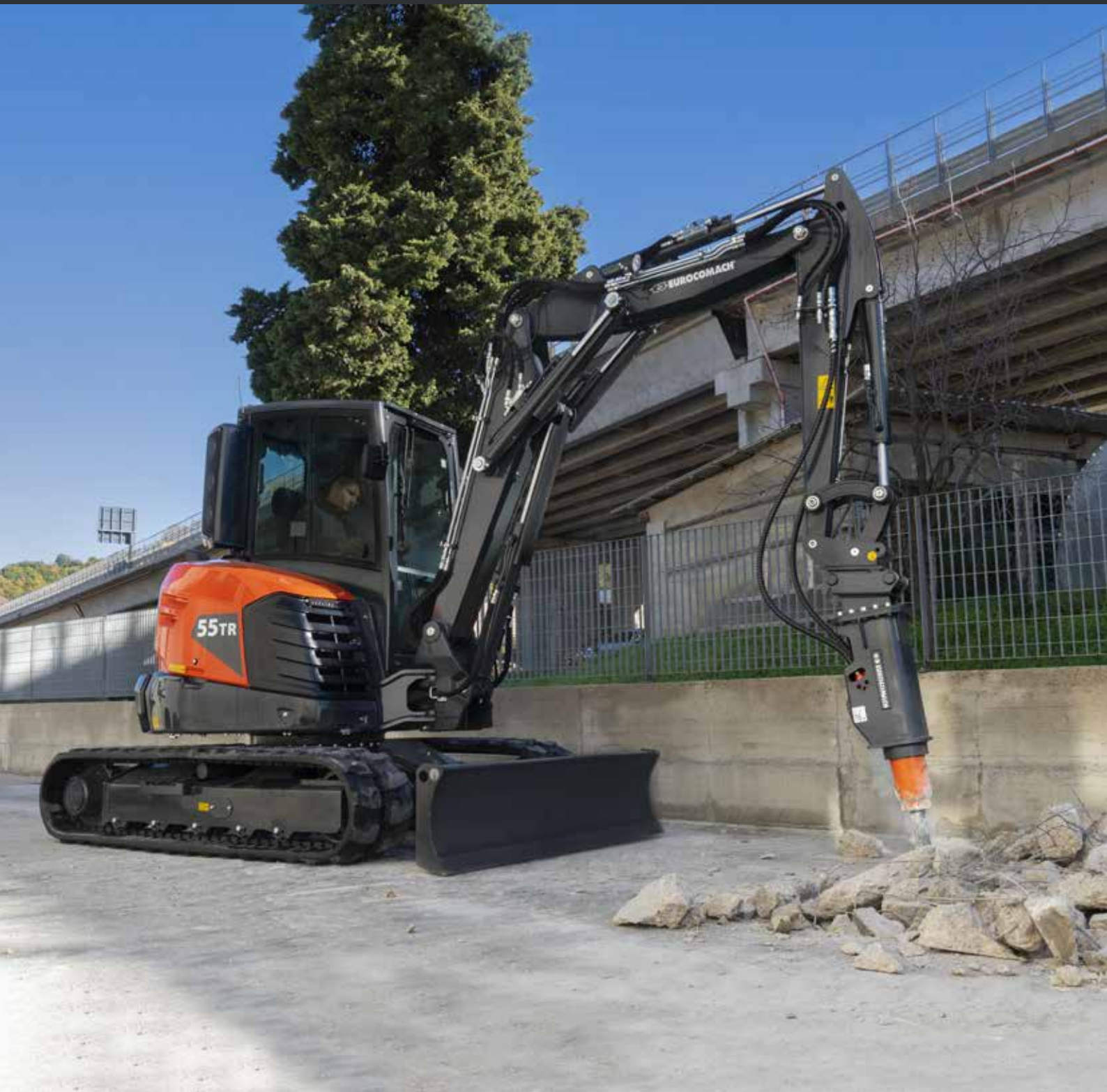


La capacità di sollevamento è basata sulla norma ISO 10567 e non eccede oltre il 75% del carico statico di ribaltamento o dell'87% della capacità di sollevamento idraulico della macchina.

 **EUROCOMACH®**



# 55TR



Concrete solutions. Always.

**Motore V2403-CR-T**

**Potenza massima 42,6 kW - 57,9 HP**

**Peso operativo 5.250 kg**

 **EUROCOMACH®**

Peso operativo (con cingoli in gomma)	kg	5.250
Velocità di traslazione (AUTO TWO SPEED)	km/h	1a: 0 ÷ 2,6 / 2a: 0 ÷ 4,5
Velocità di rotazione	rpm	10,5

## MOTORE

Modello	<b>KUBOTA V2403-CR-T - STAGE 5</b>	
Potenza max. (2.300 rpm)	kW - HP	42,6 - 57,9
Cilindrata	cc	2.434
Numero di cilindri	n°	4
Raffreddamento	acqua	
Consumo	lt/h	6,9
Alternatore	V (A)	12 (60)
Batteria	V (Ah)	12 (95)

## IMPIANTO IDRAULICO

Tipologia impianto	Load Sensing centro chiuso con distributore "Flow Sharing"	
Tipologia pompe	1 pompa idraulica LS a portata variabile e controllo elettronico + 1 pompa a ingranaggi	
Cilindrata pompe	cc	65 + 14
Portata pompe	lt/min	143 + 24
Pressione max. di taratura impianto	bar	280
Portata impianti ausiliari (pressione max):	lt/min (bar)	
AUX 1 semplice o doppio effetto prioritario		70 (200)
AUX 2 doppio effetto (optional)		40/30 (280)

## PRESTAZIONI

Profondità di scavo max. con braccio standard (braccio optional)	mm	3.490 (3.740)
Altezza max. scarico con braccio standard (braccio optional)	mm	5.030 (5.270)
Forza di strappo alla benna (braccio standard) ISO 6015	daN	4.300
Forza di rottura braccio (braccio standard) ISO 6015	daN	2.350
Forza di trazione	daN	5.420
Pressione al suolo con cingoli in gomma	kg/cm <sup>2</sup>	0,31
Pendenza superabile	60% - 30°	

## DIMENSIONI

Larghezza massima	mm	1.900
Altezza totale	mm	2.570
Raggio di rotazione posteriore	mm	1.050
Lunghezza braccio scavo standard (braccio optional)	mm	1.500 (1.750)
Larghezza cingoli	mm	400
Numero rulli (per ciascun lato)	n°	5/1

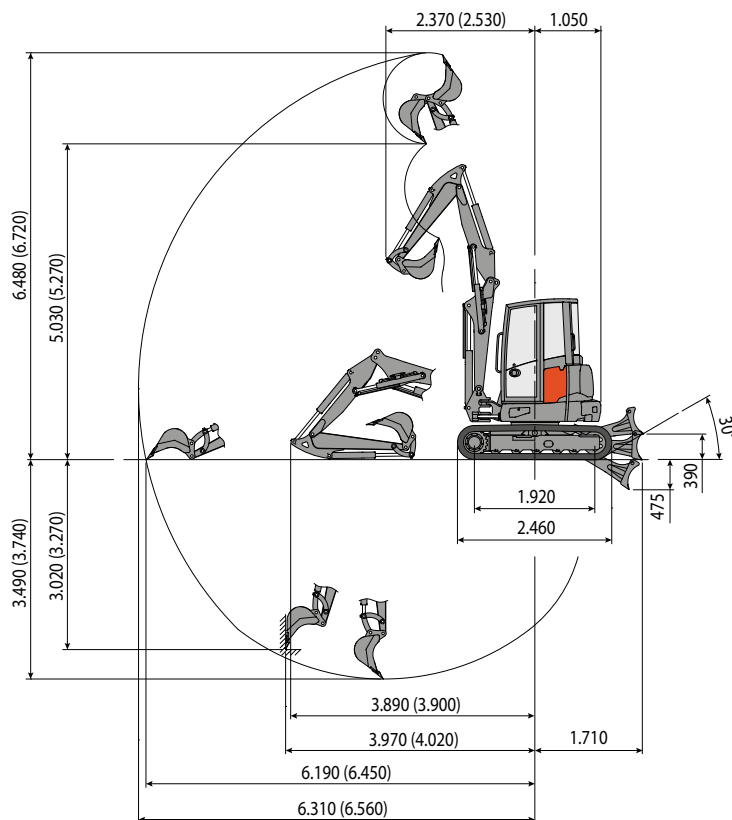
## RIFORNIMENTI

Serbatoio gasolio	lt	75
Serbatoio olio idraulico	lt	65
Capacità sistema idraulico	lt	85
Capacità sistema di raffreddamento	lt	11
Olio motore	lt	9,5

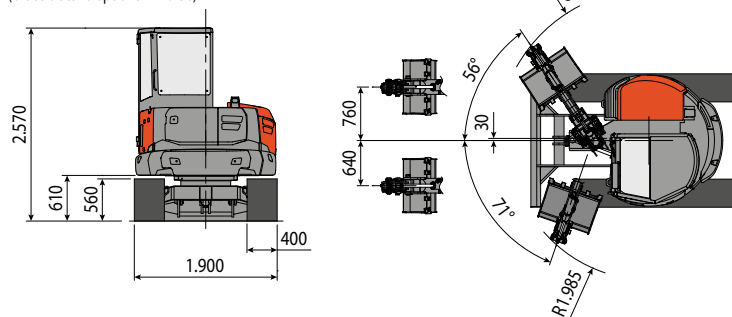
## COMANDI

Primo braccio, braccio scavo, benna e rotazione torretta	2 manipolatori servocomandati
Movimenti dei cingoli (compresa controrotazione)	2 leve servocomandate
Lama reinterro	leva servocomandata
Impianto ausiliario a portata prioritaria con ritenuta AUX 1 (semplice o doppio effetto)	comando potenziometrico su manipolatore dx
Impianto ausiliario AUX 2 (doppio effetto)	comando potenziometrico su manipolatore dx
Brandeggio	comando potenziometrico su manipolatore sx

# 55TR



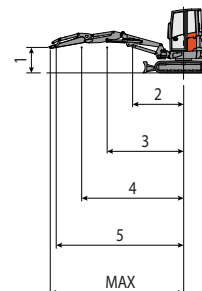
Braccio scavo standard L=1.500  
(braccio scavo optional L=1.750)



## CAPACITA' DI SOLLEVAMENTO

Sbraccio riferito al centro di rotazione (m)  
Capacità di sollevamento (kg) ad altezza 1.0 m

	2	3	4	5	MAX
Frontale e lama abbassata	3.050	1.520	1.230	1.130	970
Frontale e lama alzata	3.050	1.520	1.040	710	590
Laterale	2.070	1.140	740	500	410



La capacità di sollevamento è basata sulla norma ISO 10567 e non eccede oltre il 75% del carico statico di ribaltamento o dell'87% della capacità di sollevamento idraulico della macchina.

 **EUROCOMACH**